



Inventaires Zones Humides en Loire Bretagne



Groupe travail connaissance du Plan National Milieux humides 27 Octobre 2015

Historique

Identification des grandes zones humides – depuis 2000 : 1^{er} volet de l'amélioration de la connaissance

Bassin AELB : annuaire des syndicats de marais entre 1999 et 2005

Marais	Nbre de structures	Superficie
Guérande	1	2 000
Loire	16	9 600
Marais breton	13	37 600
Marais d'Olonne	1	1 450
Marais du Payré	1	
Marais Poitevin (1999)	38	88 300
Total	70	138 950 ha



Vers une prise en compte des zones humides : connaître pour mieux gérer et préserver
... **SDAGE (guide inventaire)**, Loi Développement des Territoires Ruraux, arrêté du 24 juin 2008, modifié en 2009, ...



Nécessité d'harmoniser, structurer et compiler les données des zones humides – depuis 2008/2009

Historique

Deux réponses majeures développées grâce à l'appui du FMA

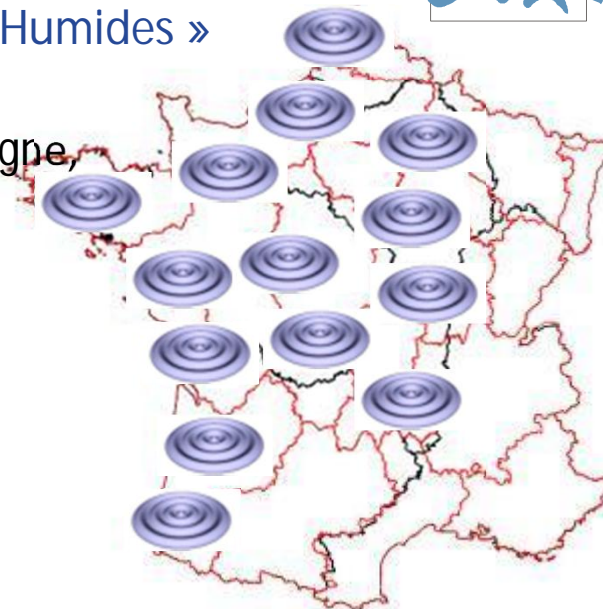


➔ 1) « Réseau Partenarial des Données sur les Zones Humides »
RPDZH

Partenaires financiers – Agence de l'eau Loire-Bretagne,
Région Poitou-Charentes

➔ 2) Déploiement logiciel GWERN

Partenaires financiers : CG 29 et AELB



+ Assistance,.....



objectifs

- **Structuration** des méthodes et des données ;
- **Amélioration** de la connaissance ;
- **Renforcement** du fonctionnement en réseau des acteurs (méthodes, outils, formations,...)
- **Capitaliser** les données dans un outil mutualisé de gestion des données (bancairisation, consultation et interface saisie)
- **Vers un accès internet** « grand public », financeurs

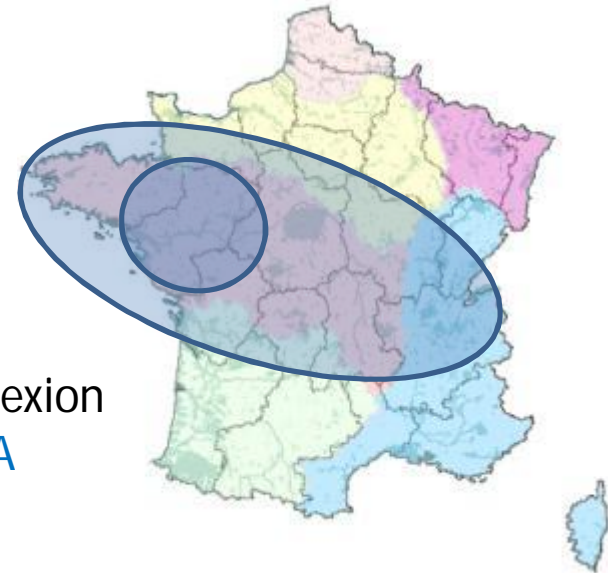
Missions

Agence de l'eau Loire-Bretagne

Intervention dans le cadre de sa politique d'intervention
(9^{ème}+10^{ème} P)

+

- **appui** technique, méthodologique et soutien à la réflexion stratégique (CCTP, indicateurs,...) **développés avec FMA**



Inventaire : accompagnement des **SAGE** (CCTP, Gwern, RPDZH, formations SIG,...) à l'homogénéisation, à la centralisation et l'exploitation des données (bassin) :

2013 courrier AELB/DG pour la remontée centralisée des données

Trois types d'information pour deux niveaux de diffusion

- Préalocalisation
- Suivi communal des inventaires
- Inventaires



AELB (base complète)

Plateforme d'information thématique
Géographique sur Internet

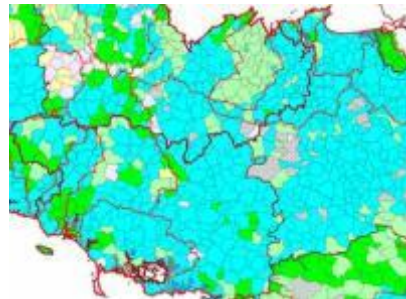
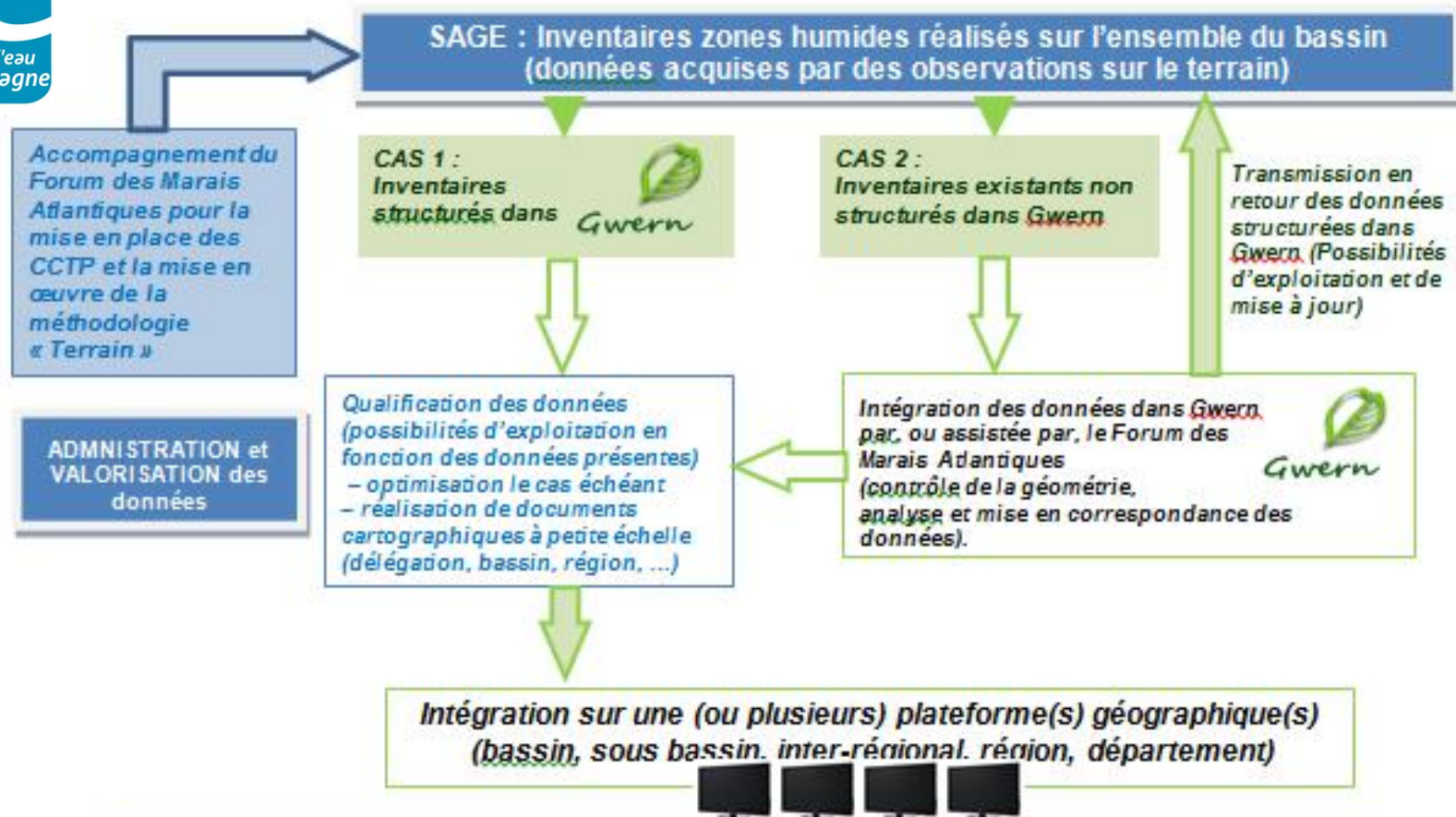


Schéma global



Remarques :

- Si des procédures de centralisation des données d'inventaires existent déjà au-delà du SAGE (au niveau d'un département par exemple), il sera étudié au cas par cas avec les structures concernées si ces procédures doivent être maintenues ou non et quel est le rôle de chacun.
- Les pré-localisations doivent également être remontées à l'agence de l'eau (+ plateforme régionale)
- Intégration des données terrain de la police de l'eau dans les bases de données des SAGE pour enrichissement et cohérence territoriale

Un inventaire = une organisation = une équipe au FMA

Organisation pour
la remontée des
données au
niveau du bassin
Loire-Bretagne



Porteurs d'inventaires



Identification
des acteurs



Charte
INSPIRE
Métadonnées

Validations attributaires et
géométriques des données
Intégration des données dans le
modèle de données commun

FMA



BD interne



Agence de
l'eau



Intégration de la couche validée
sur les plateformes géographiques (Géopal)





Procédure technique en place

- Suivi des inventaires
- Inventaires (Attributs, Géométrie)

Suivi

Objectifs

Etat d'avancement des inventaires de zones humides

Les manques et les besoins ?

Remontée de données éventuelle

Mise à jour annuelle = envois aux SAGE ou collectivités

Envoi/téléchargement AELB + mise en ligne sur les plateformes géographiques

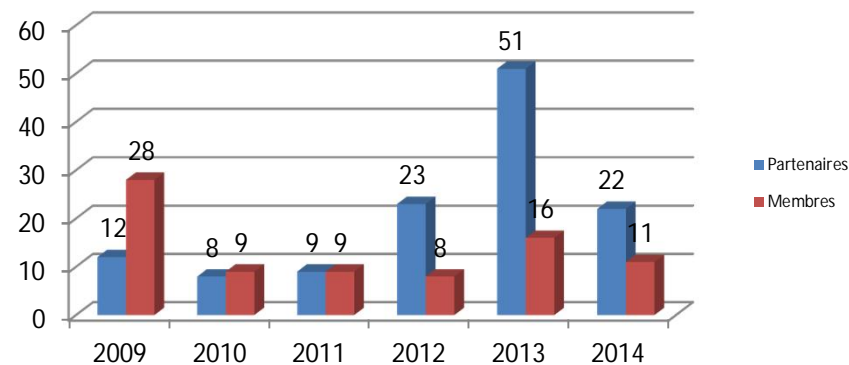
Représentations synthétiques de l'évolution des partenariats des producteurs de données



Courrier AELB (2013)



220 membres et partenaires



Etat d'avancement des inventaires

Etat d'avancement des inventaires et caractérisation des méthodes d'inventaires

• Mise à jour du « suivi communal des zones humides » avec plusieurs possibilités ou combinaisons :

- poursuite via les SAGE (contacter chaque SAGE via tableur ou donnée cartographique, relance, intégration des données, mise en ligne,...) ;

Etat	Territoires à combler en 2015 en priorité	Remarques
Accords des SAGE pour le suivi en 2015	Ex : nom SAGE	Ces SAGE ont réalisé l'enquête (fin 2014-début 2015)
Suivi incomplet	Ex : nom SAGE	A demander au SAGE pour compléter sur l'ensemble du territoire
Envoi enquête	Ex : nom SAGE	Enquête envoyée par le SAGE
En attente de réflexion	Ex : nom SAGE	SAGE est intéressé par l'enquête mais réflexion

Proposition d'enquête

Questionnaire pour les collectivités, syndicat de bassin,...

Code INSEE de la Commune : ... 49150 Nom de la Commune : X
 Contact (Nom, prénom, mail) : Durand Jean-Paul

Est-ce que la commune a réalisé un « inventaire terrain » de zones humides (Oui / Non) : Si non voir question 2 et 3

1- Si oui : avec quels critères : **A** Sur quel territoire : **B** Concertation : **B** Validation : **C**
 (indiquer la lettre de la liste ci-dessous) (Lettre liste ci-dessous) (Lettre liste ci-dessous) (Lettre liste ci-dessous)

A	Critères de l'arrêté du 24 juin 2008 modifié
B	Botanique suivant critères de l'arrêté du 24 juin 2008 modifié
C	Pédologie suivant critères de l'arrêté du 24 juin 2008 modifié
D	Botanique et pédologie, critères non basés sur les critères de l'arrêté du 24 juin 2008 modifié
E	Botanique, critères non basés sur les critères de l'arrêté du 24 juin 2008 modifié
F	Pédologie, critères non basés sur les critères de l'arrêté du 24 juin 2008 modifié
G	
H	Autre
I	On ne sait pas
J	

A	SAGE
B	Commune
C	
D	Autre collectivité
E	
F	
G	
H	
I	On ne sait pas
J	

A	SAGE
B	Commune
C	Commune et SAGE
D	Autre collectivité
E	Autre collectivité et SAGE
F	Commune, autre collectivité
G	Commune, autre collectivité et SAGE
H	Autre
I	On ne sait pas
J	Pas de concertation

A	SAGE
B	Commune
C	Commune et SAGE
D	Autre collectivité
E	Autre collectivité et SAGE
F	Commune, autre collectivité
G	Commune, autre collectivité et SAGE
H	Autre
I	On ne sait pas
J	Pas de concertation

Année de démarrage de l'inventaire : 2013. Année d'achèvement de l'expertise de terrain : 2014 Année de validation du SAGE : 2015
 Maître d'ouvrage : X Maître d'œuvre : Bureau Y Coordinateur : SAGE X
 Observation générale : Inventaire intégré dans le PLU

2- Si la commune n'a pas réalisé d'inventaire, est-ce qu'un inventaire est prévu (oui / non) : si oui en quelle année :

3- Si vous avez d'autres données (inventaires, prélocalisation merci de les décrire dans le tableau ci-dessous :

Nom de la donnée	Type (inventaires, prélocalisation...)	Année	données numériques (Oui/non)	Remarques (territoire communal, le long d'un cours d'eau,...)
Cours d'eau	Inventaires	2009	Oui	Disponible

Suivi en fonction des types de données

Code	Avancement	remarques complémentaires
1	Inventaire communal (avec coordination ou non par un SAGE)	/
2	Autre(s) type(s) d'inventaire(s)	Parc Naturel Régional (PNR), Conservatoire d'Espaces Naturels (CEN), Etablissement Public Territorial de Bassin (EPTB), associations environnementales...
3	Zone humide d'Importance Majeure (ZHIM)*	152 emprises de zones humides définies par l'Observatoire National des Zones humides (ONZH)
4	Prélocalisation(s)	/
5	Pas de données	Pas d'emprise ZHIM et pas d'autres travaux de cartographie des zones humides (inventaire et prélocalisation)
9	Aucune d'information	Pas d'emprise ZHIM et pas d'informations complémentaires

1- Type de suivis

Listes de valeurs : Code "avancement" de l'IZH

2- Etat

Code	Avancement
1	Réalisé
2	En cours de réalisation et validation
3	En projet
4	Pas de projet
5	Aucune information

Suivi

Quatre éléments de caractérisation

	Critères	Réalisation	Concertation	Validation
A	Critères de l'arrêté du 24 juin 2008 modifié	SAGE	SAGE	SAGE
B	Botanique suivant critères de l'arrêté du 24 juin 2008 modifié	Commune	Commune	Commune
C	Pédologie suivant critères de l'arrêté du 24 juin 2008 modifié		Commune et SAGE	Commune et SAGE
D	Botanique et pédologie, critères non basés sur les critères de l'arrêté du 24 juin 2008 modifié	Autre collectivité	Autre collectivité	Autre collectivité
E	Botanique, critères non basés sur les critères de l'arrêté du 24 juin 2008 modifié		Autre collectivité et SAGE	Autre collectivité et SAGE
F	Pédologie, critères non basés sur les critères de l'arrêté du 24 juin 2008 modifié		Commune, autre collectivité	Commune, autre collectivité
G			Commune, autre collectivité et SAGE	Commune, autre collectivité et SAGE
H	Autre		Autre	Autre
I	On ne sait pas	On ne sait pas	On ne sait pas	On ne sait pas
J			Pas de concertation	Pas de validation

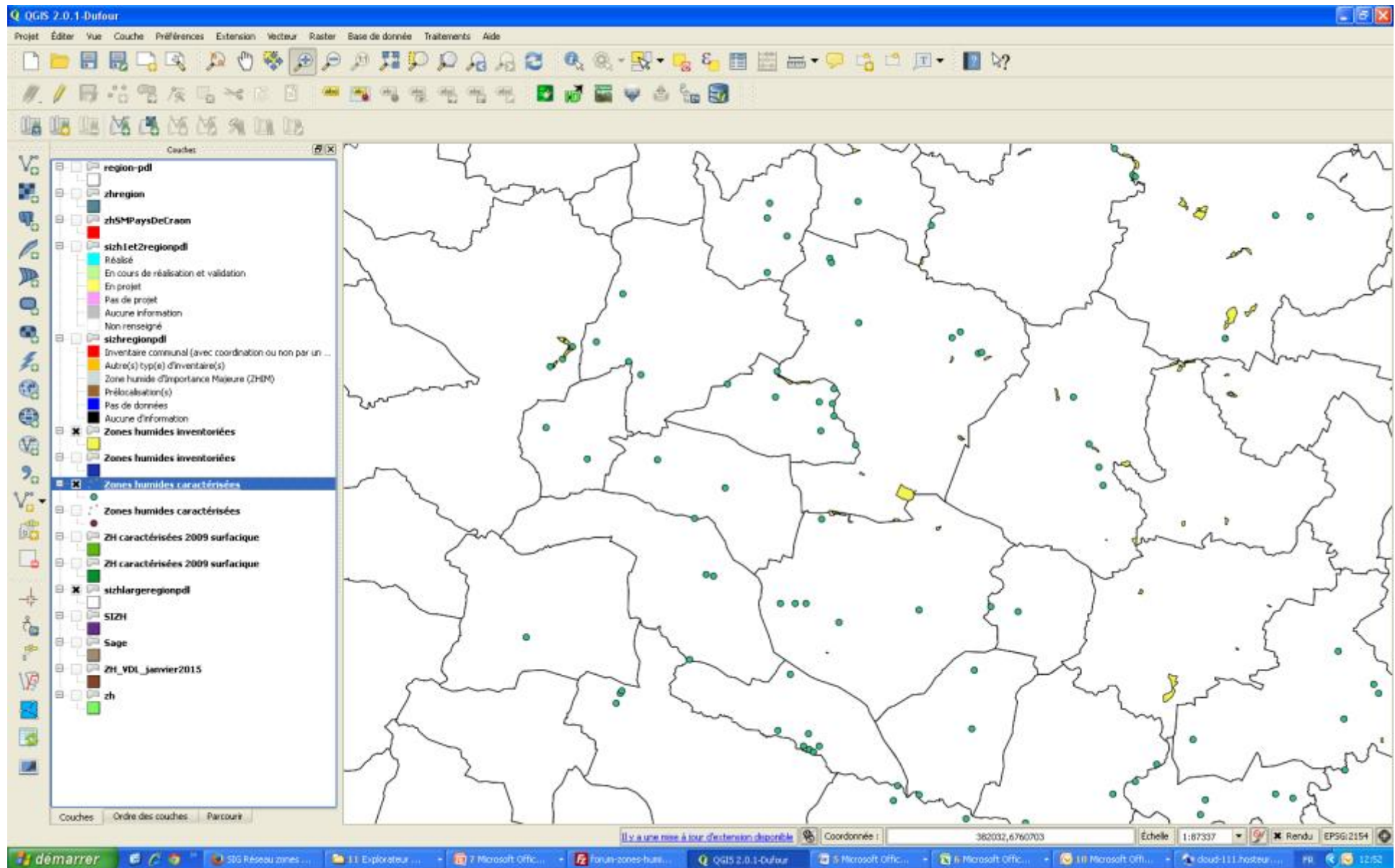
Exemple : AABC





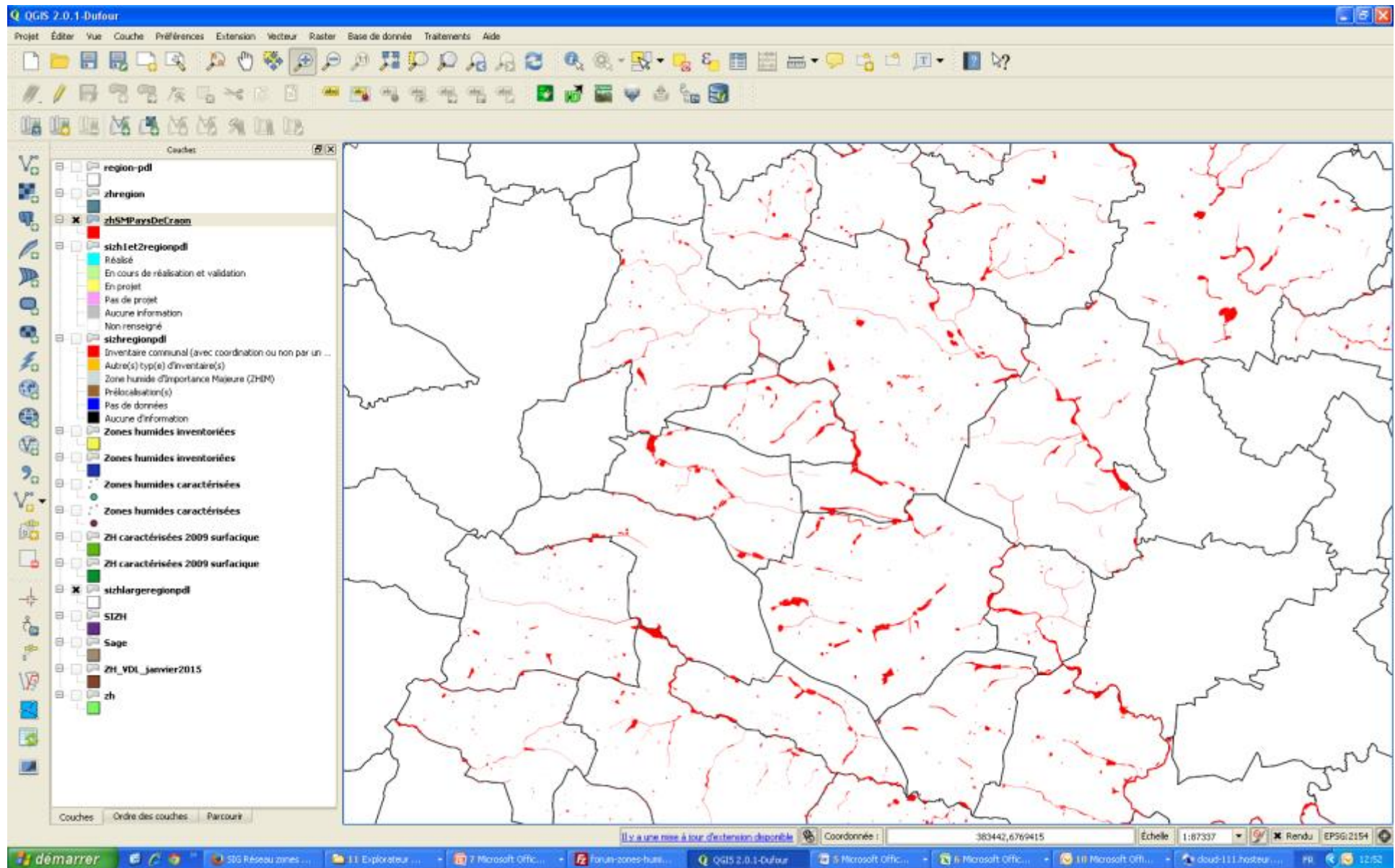
Procédure technique en place

- Des exemples de représentation selon sélection et échelles



Un territoire : deux méthodes, deux résultats

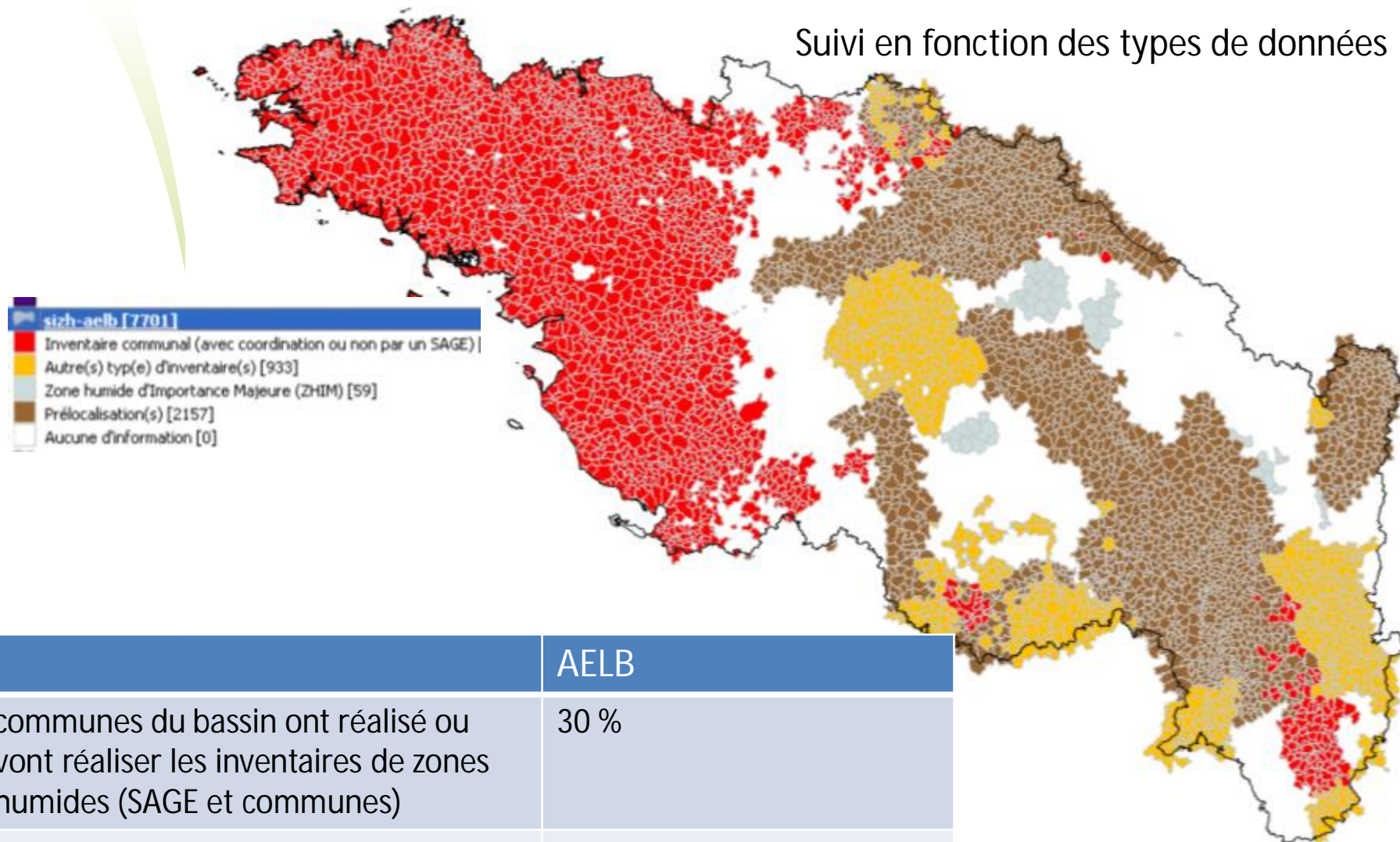
Critères : BAJJ



Un territoire : deux méthodes, deux résultats

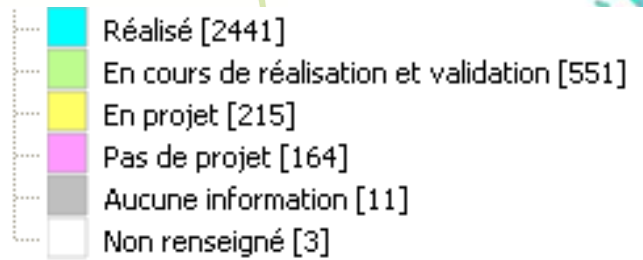
Critères : ADFF

Suivi en fonction des types de données



	AELB
communes du bassin ont réalisé ou vont réaliser les inventaires de zones humides (SAGE et communes)	30 %
communes du bassin ont un inventaire réalisé par d'autres structures (Cen, DDT, associations) ;	11 %
Prélocalisation	25 %
sans information (soit pas de retour des sage soit pas de sage)	34 %

Etat d'avancement pour le suivi communal



	AELB (sur les 41 %)	
Communes terminées	72 %	
En cours	16	
En projet	6	



Résultats.....

- **Cela permet à l'agence de l'eau de :**
 - - disposer d'un outil de suivi des inventaires et d'une aide à la programmation
 - - avoir une meilleure visibilité des démarches en cours;
 - - pouvoir évaluer sa politique, en la matière
 - - valoriser le travail réalisé sur les zones humides, dans les territoires du bassin Loire-Bretagne.
 -
- **Mais également de :**
 - porter à la connaissance des acteurs, le suivi des démarches engagées et la connaissance des milieux ;
 - mieux prendre en compte des zones humides dans les projets d'aménagement



- **40% des communes du bassin ont un inventaire ZH (7 M€ aides)** pour la connaissance liée aux inventaires
- **140** contrats territoriaux milieux aquatiques dont une **quarantaine** avec un volet zones humides
- **12 000 ha** restaurés (8 M€ aides)
- **22 000 ha** entretenus (7 M€ aides)
- **4 000 ha** acquis (8,5 M€ aides)

Les zones humides représentent 4,3 % de la surface de Loire-Bretagne (soit 670 000 ha)

Echanges autour de la remontée et la diffusion des données

FORCES	FAIBLESSES
<p>Dynamique territoriale forte</p> <p>Réseaux existants et nombreuses démarches en cours</p> <p>Cadre réglementaire défini</p> <p>Volonté des partenaires de favoriser la remontée et la diffusion des données au niveau régional (Agence de l'eau, DREAL, Conseil régional...)</p>	<p>Inventaires et compilation :</p> <ul style="list-style-type: none">Hétérogénéité des critères d'identificationDiversité attributaire de descriptionProblèmes de géométrie / compilationDes méthodes de compilation variables <p>Diffusion :</p> <ul style="list-style-type: none">Réticences à la diffusion des données sur certains territoiresMéconnaissance du travail à réaliser (par les élus et/ou autres services) pour rendre les données conformes à des modèles (saisie, attributs)



MERCI DE VOTRE ATTENTION

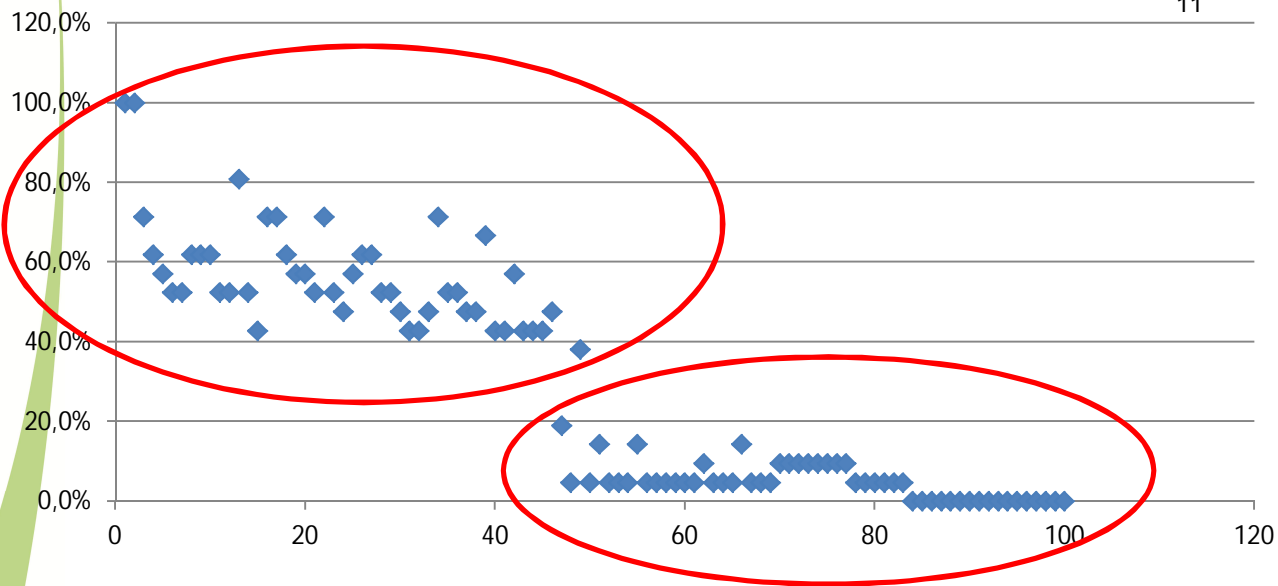
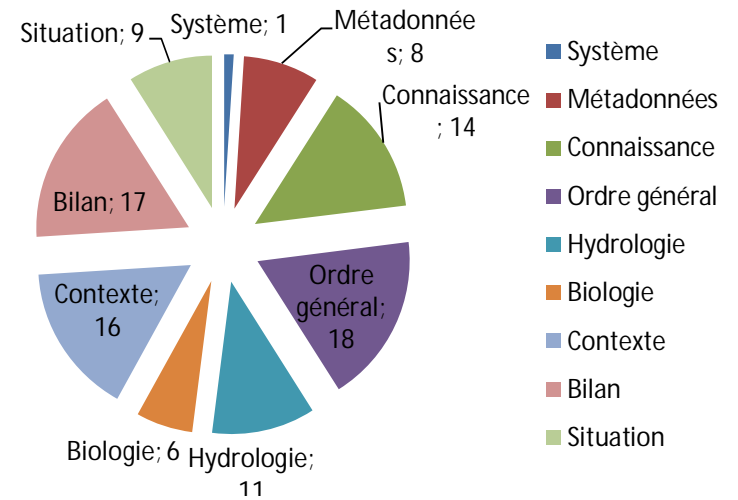


Illustration des faiblesses (si besoin et selon timing)

Hétérogénéité des attributs

100 attributs différents identifiés

Fréquence des attributs dans les CCTP (attention pas forcément attributs renseignés)

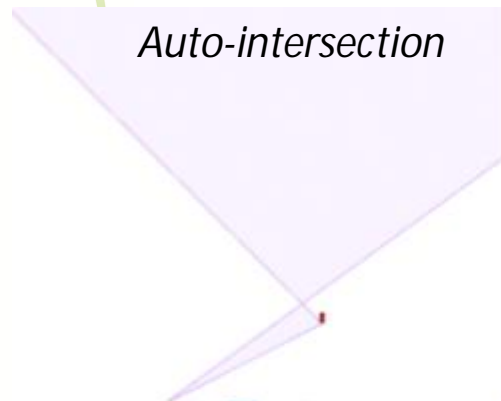


A noter, certains CCTP identifient des attributs obligatoires,

Les attributs mentionnés sont-ils renseignés ?

Rubrique	Nombre d'attribut / rubrique	Propositions attributs communs	Mentionné dans les CCTP	Utilisation Gwern Pour information
Système	1	id	100%	100%
Connaissance	14	Corine biotope principal Corine biotope secondaire 11 Autres typologies	100% 72% 52%	71,5 9
Ordre général	18	Critères de délimitation Classe hydromorphie Remarque générale Surface	62% 62% 81% 38%	56 12 24
Hydrologie	11	Type et permanence des entrées d'eau Type et permanence des sorties d'eau Fonction hydraulique Fonction épuratrice Diagnostic du fonctionnement hydrologique	71% 71% 61% 57% 57%	51 49 30 26 55
Biologie	6	Fonction biologique Etat de conservation du milieu Activités et usages dans la zone Activités et usages autour de la zone	47,6 57,1 61,9 52,4	32 55 47 46
Contexte	16	Activités et usages dans la zone Activités et usages autour de la zone Valeur socio-eco	61% 52% 42%	47 46 15
Bilan	17	Atteintes Menaces Niveau de menace Fonctions majeures Préconisations actions	71% 52% 52% 47% 57%	33 10 8 49 32
Situation	9			

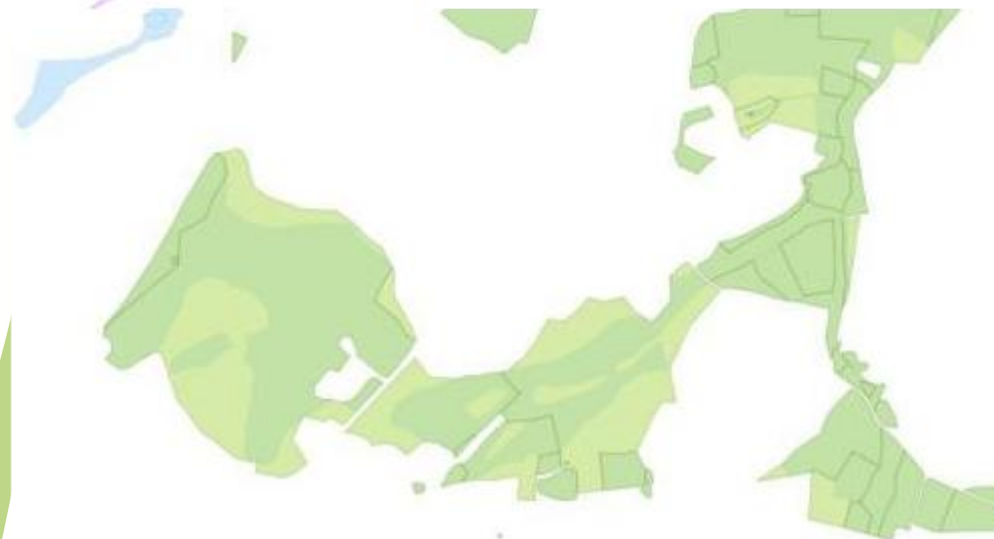
Les forces et les faiblesses – illustration / problèmes géométrie



Auto-intersection



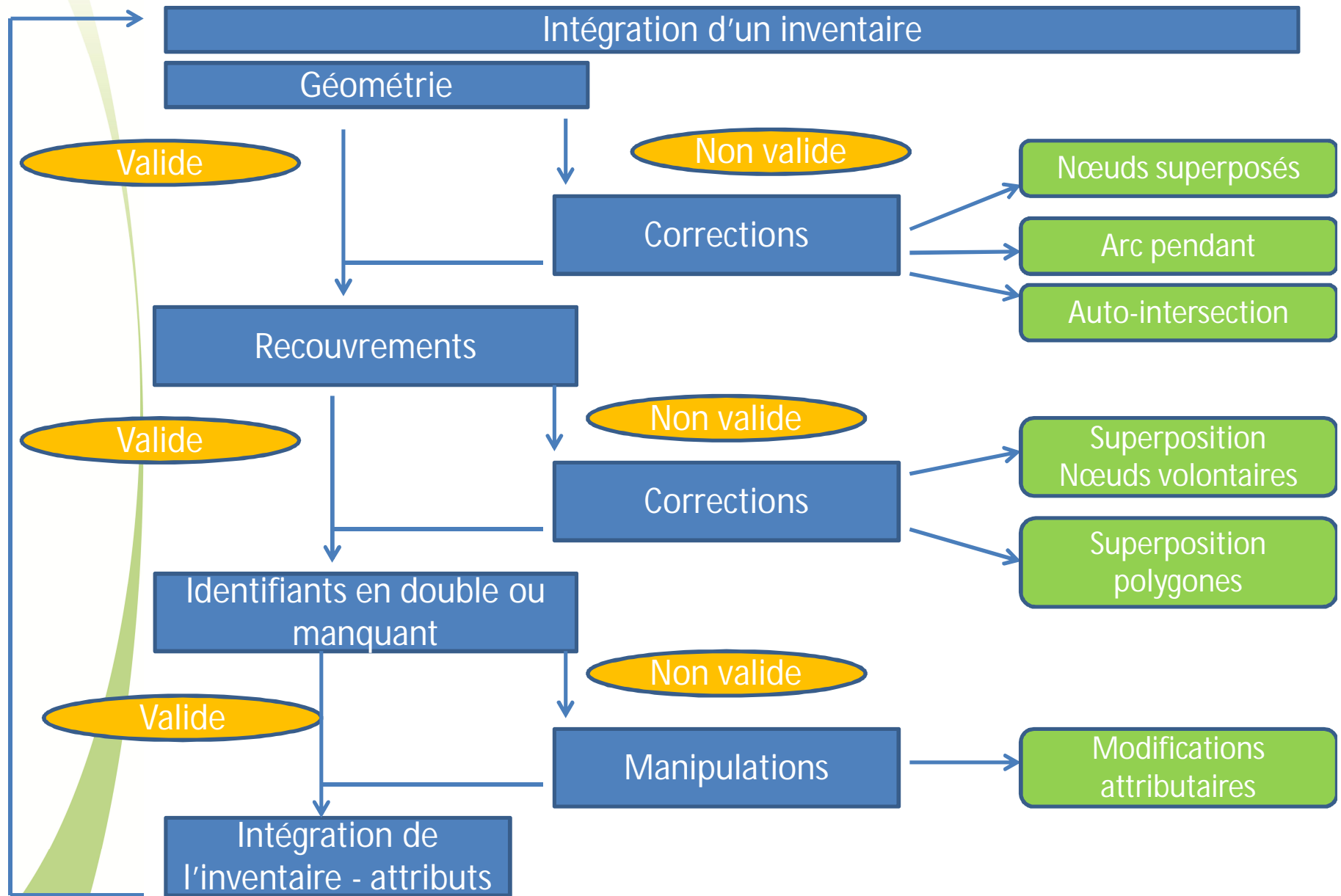
Superposition dans un inventaire

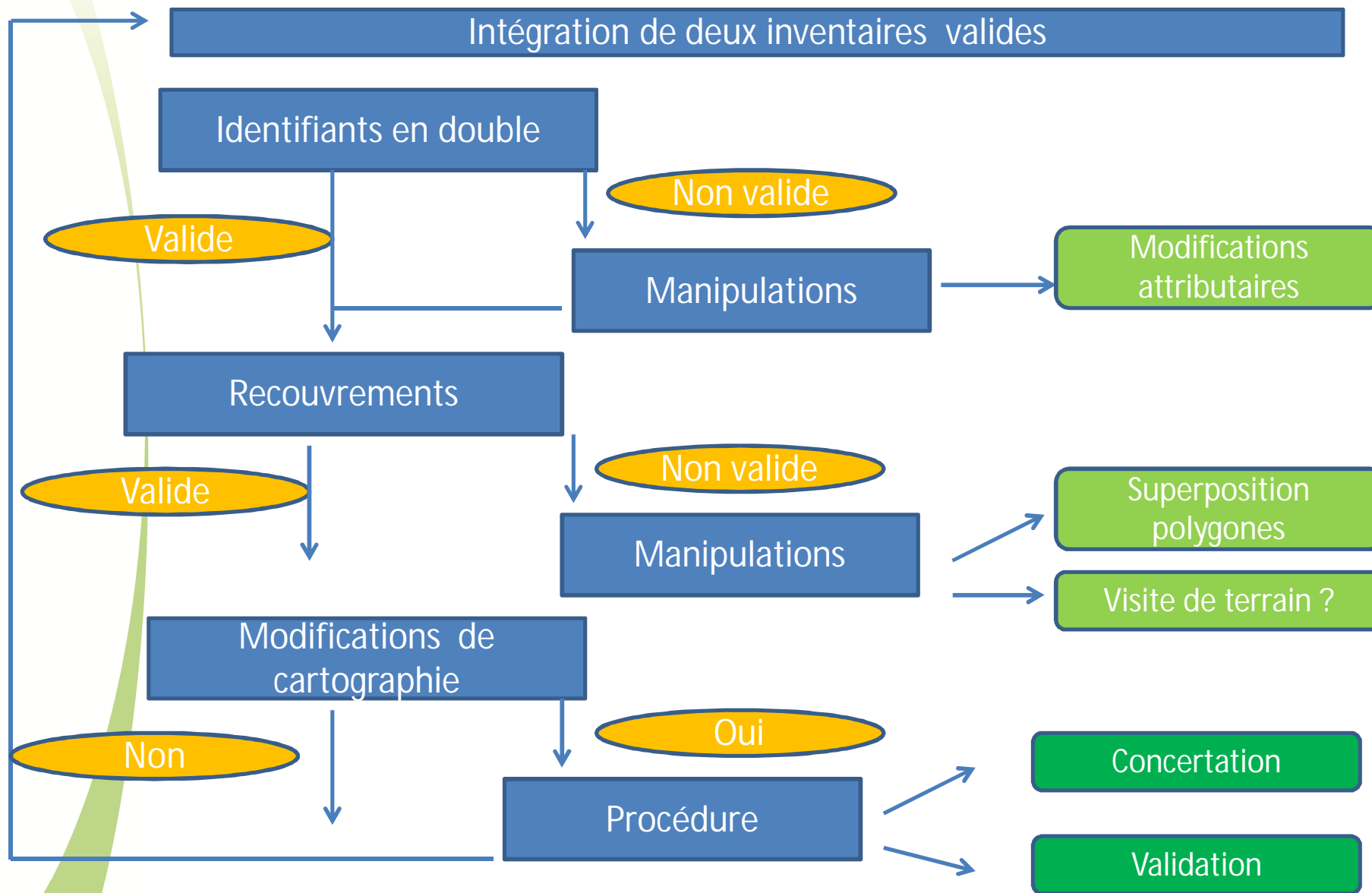


Superposition – deux territoires

Autres : identifiant en double, multipolygone, nœud en double,...

POLE M





SAGE	Etat d'avancement des inventaires communaux (pas commencé / début / Sur la fin / terminé)	Accord pour la remontée de données	Réception au FMA	Diffusion	Bilan 2014
X	Pas commencé	Pas assez avancé	Non	Pas assez avancé	Réception de la prélocalisation des zones humides
Y	Terminé	Oui	Oui	Pas de diffusion car inventaires non validés par les communes	Réception de la donnée en 2014 Intégration en 2014 dans le système du FMA
Z	Terminé	Oui (au cas par cas)	Non (prévu en mars-avril)	Oui (sauf commune pas d'accord suite aux courriers de demande de diffusion)	Réception des accords communaux par le SAGE avant envoi au FMA
W	Sur la fin	Oui	Non à valider en CLE de fin mars pour envoi d'une partie	Oui	Plusieurs échanges (changement de CLE, élection, en cours d'intégration des données au sein du Gip Estuaire)
V	En cours	Oui	Oui (en partie)	Oui (accord des collectivités)	Plusieurs échanges sur 2014. Envois des données au fur et à mesure

	Nombre de communes	Nombre de communes			Agence de l'eau	Région PDL	Région PC
	3	X			Loire-Bretagne		3
	48	X			Loire-Bretagne		
	9	X			Loire-Bretagne		9
	50			environ	Loire-Bretagne		50
	36	X		X	Gwern mais pas compilé Loire-Bretagne		36
	34	X			Loire-Bretagne		34
	13	X		X	Gwern mais pas compilé Loire-Bretagne		13
	25	X	X		Gwern mais pas compilé Loire-Bretagne		
	2	X			Loire-Bretagne		
	30			X	Loire-Bretagne		30
	43			X	Loire-Bretagne		13
	12					12	
	605					341	



EX : **filtre région PDL** 43 % du territoire de la région est cartographié

Manque environ 845 communes

Entre 3 000 euros et 5 000 euros / communes soit entre 2,5 M et 4,2 M



MERCI DE VOTRE ATTENTION