

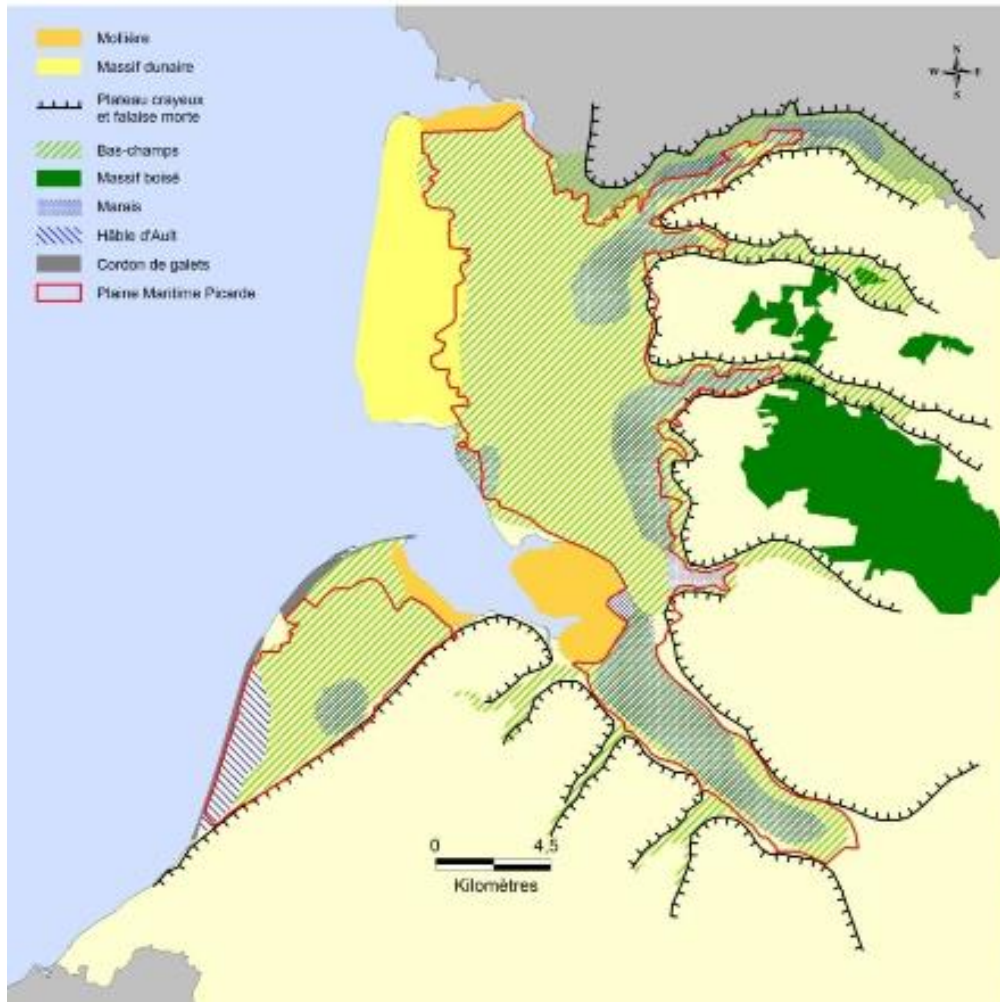


Syndicat Mixte Baie de Somme – Grand Littoral Picard Chambre Agriculture de la Somme

Maintien de l'élevage en Plaine Maritime Picarde



Territoire



**Périmètre d' étude: 20 000 ha
29 communes**

De grandes entités géographiques:

- les bas-champs du Marquenterre
- les marais arrière-littoraux
- la basse vallée de la Somme
- le bocage humide
- le Hâble d' Ault

Partenariat

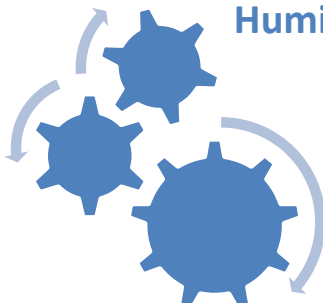


**Etudes et suivis de la biodiversité
Impact des pratiques agricoles**

**Accompagnement
technique des
éleveurs**



**Concilier agriculture et
biodiversité en Zones
Humides**



**Etudes agronomiques
Expertises technico-économiques**



Présentation agricole du territoire

Les prairies en Plaine Maritime Picarde représentent :

- **7 500** hectares,
- **15 %** des prairies du département de la Somme,
- **baisse** des surfaces déclarées depuis **20 ans**.

L'élevage en Plaine Maritime Picarde représente :

- **223** éleveurs sur **365** exploitations,
- **20 000** vaches ,
- **taille** des exploitations **x2** en **20 ans**.





Programme de maintien de l'élevage en ZH en PMP (2012-2018)

Des actions dans les 5 axes de travail du programme de l'AEAP

Préalable : acquisition de données pour bien connaître le territoire

Caractérisation des exploitants des prairies humides, évolution de l'agriculture sur 20 ans, évolution de 13 secteurs de références (Faune, Flore, Paysage, Pratiques agricoles), cartographie des prairies en fonction de leur degré d'humidité
=> *projet de mise en place d'un observatoire des prairies*

Axe 1: Optimisation de l'action publique

Bilan des aides sur 20 ans , Animation et suivi MAEC, Test Herb 7, gestion multifonctionnelle, acquisition de données économiques

Axe 2: Maîtrise du foncier

Identification et valorisation agricole de prairies non exploitées, optimisation du foncier (échange parcellaire, accès aux parcelles)



Programme de maintien de l'élevage en ZH en PMP (2012-2018)

Des actions dans les 5 axes de travail du programme de l'AEAP

Axe 3 : Accompagnement technique des éleveurs

Suivi technico-économique, suivi agro-écologique des prairies, audit conseil vétérinaire, réflexion sur l'abreuvement/ la gestion des joncs, des chardons, des fossés

Axe 4: Valoriser les production agricole dans les ZH

Race rustique, circuit court (micro-abattoir / marque fromage), concours prairies fleuries

Axe 5: Evaluation et capitalisation

Groupe de travail, plaquette, fiche de capitalisation...