

Fiches méthodologiques pour la cartographie des acteurs

Outil alternatif au tableur « cartographie des acteurs de CESP ».

- **Étape 1 : Inventorier les acteurs**
- **Étape 2 : Caractériser les acteurs – Fiche acteur à imprimer en A4 et à remplir**
- **Étape 2 : Caractériser les acteurs – Fiche de références**
- **Étape 3 : Déduire l'intérêt et le pouvoir de l'acteur**
- **Étape 4 : Classer l'acteur dans la typologie des acteurs**
- **Étape 5 : Continuer jusqu'à constituer un « triangle vertueux »**

Étape 2 : Caractériser les acteurs

1. Réaliser une fiche par acteur
2. Commencer par les porteurs de projets pressentis suite à l'étape 1, puis par les partenaires pressentis
3. Idéalement, poursuivre avec les acteurs cibles pour confirmer leur pertinence

Étape 2 : Caractériser les acteurs – Fiche acteur à imprimer en A4 et à remplir

Toujours dans le cadre d'action de CESP et dans le domaine concerné (Aménagement du territoire et milieux humides, Urbanisme et milieux humides, etc.)

Contacts avec cible :

- Entourer :
- Réguliers
 - Ponctuels
 - Inexistants

Échelle territoriale :

- Entourer :
- Locale
 - Départementale
 - Régionale
 - Bassin hydrographique
 - Nationale
 - UE et Internationale

Volonté à agir :

- Entourer :
- Actif
 - Passif (en attente, pour information, etc.)
 - Non défini

Motivation à agir :

- Entourer (plusieurs choix possibles) :
- Civique (intérêt général, réglementation, bien commun, etc.) - exemple : ONGs
 - Historique (transmission familiale, patrimoniale, etc.) - exemple : agriculteurs
 - Honorifique (image renvoyée) - exemple : Elus
 - Matérialiste (gain économique) - exemple : Entreprises
 - Intellectuel (savoir, connaître, etc.) - exemple : Universités
 - Personnel (le beau, le juste, etc.) - exemple : citoyens

Catégorie d'appartenance :

Fonctions statutaires :

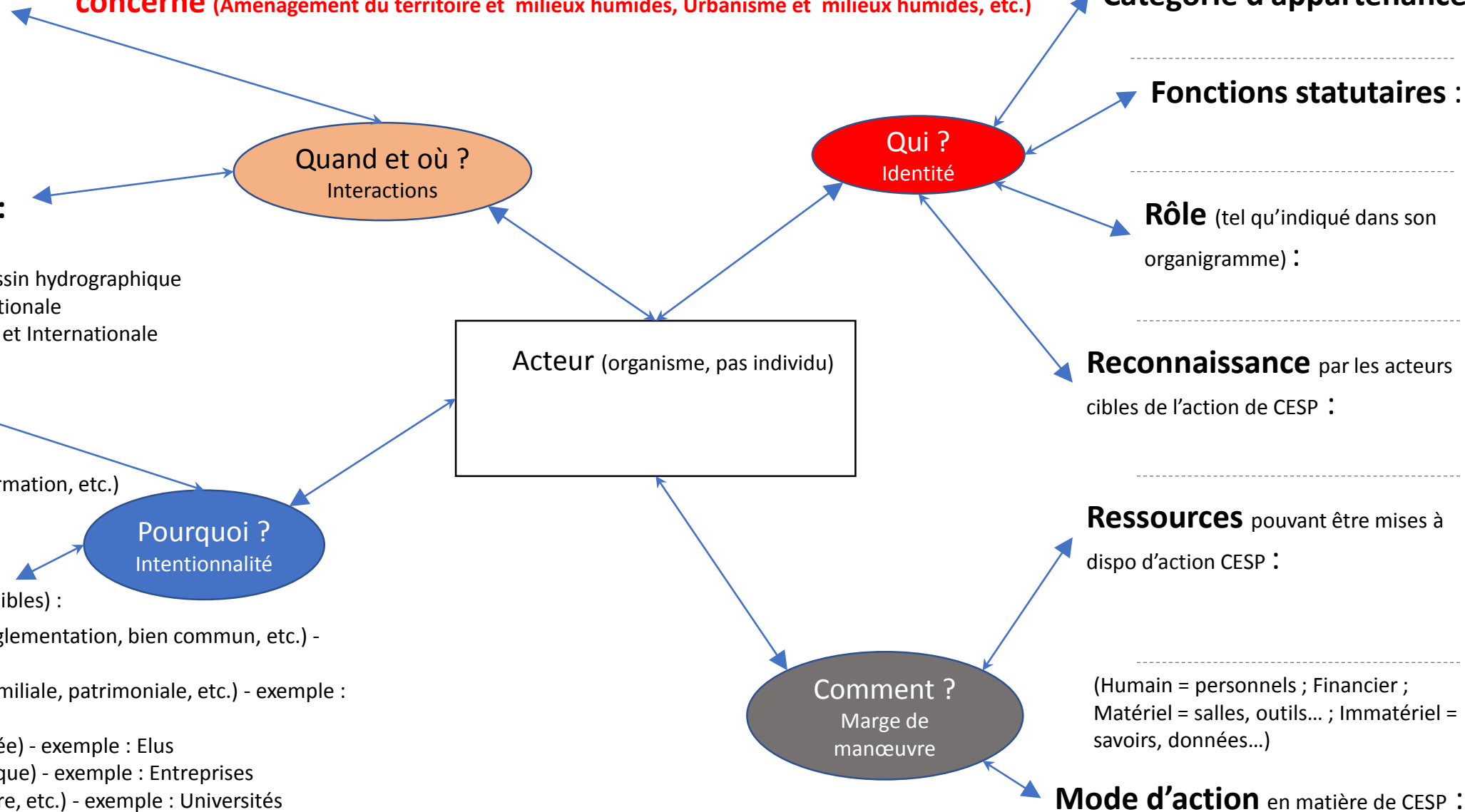
Rôle (tel qu'indiqué dans son organigramme) :

Reconnaissance par les acteurs cibles de l'action de CESP :

Ressources pouvant être mises à dispo d'action CESP :

(Humain = personnels ; Financier ; Matériel = salles, outils... ; Immatériel = savoirs, données...)

Mode d'action en matière de CESP :



Étape 2 : Caractériser les acteurs – Fiche de références

Catégorie d'appartenance	Fonctions statutaires (ce que l'on fait dans le dispositif CESP)	Rôles (tel qu'indiqué dans son organigramme)	Reconnaissance	Ressources (à disposition de l'acteur)	Moyens d'action
Élus et leurs représentants	Communication/éducation/sensibilisation/participation	Elaboration/mise en oeuvre/évaluation	Fort	Humaines/financières/matérielles/immatérielles	Production & diffusion / valorisation/animation/éducation & transfert/appropriation
Institutions étatiques et leurs représentants	Communication/éducation/sensibilisation	Elaboration/mise en oeuvre	Moyen	Humaines/financières/matérielles	Production & diffusion / valorisation/animation/éducation & transfert
Institutions territoriales et leurs représentants	Communication/éducation/participation	Elaboration/évaluation	Faible	Humaines/financières/immatérielles	Production & diffusion / valorisation/animation/appropriation
Acteurs économiques	Communication/éducation	Elaboration	Inexistant	Humaines/financières	Production & diffusion / valorisation/éducation & transfert/appropriation
Représentants d'usagers	Communication/sensibilisation	Mise en oeuvre/évaluation		Humaines/matérielles	Production & diffusion /animation/éducation & transfert/appropriation
Scientifiques publics et privés	Communication/participation	Mise en oeuvre		Humaines/immatérielles	Production & diffusion / valorisation/animation
Représentants professionnels	Communication	Evaluation		Humaines	Production & diffusion / valorisation/éducation & transfert
Associations de défense	Éducation/sensibilisation/participation	Inexistant		Financières/matérielles/immatérielles	Production & diffusion / valorisation/appropriation
Associations de gestion	Éducation/sensibilisation			Financières/matérielles	Production & diffusion / valorisation
Associations d'éducation	Éducation/participation			Financières	Production & diffusion / animation
Autres	Éducation			Matérielles/immatérielles	Production & diffusion /éducation & transfert
	Sensibilisation/participation			Matérielles	Production & diffusion /appropriation
	Sensibilisation			Immatérielles	Production & diffusion
	Participation				Valorisation/animation/éducation & transfert/appropriation
	Inexistante				Valorisation/animation/éducation & transfert
					Valorisation/animation/appropriation
					Valorisation/animation
					Valorisation/appropriation
					Valorisation/éducation & transfert
					Valorisation
					Animation/éducation & transfert/appropriation
					Animation/éducation & transfert
					Animation/appropriation
					Animation
					éducation & transfert/appropriation
					éducation & transfert
					Appropriation

Étape 2 : Caractériser les acteurs – Fiche acteur - Exemple de l'AFB

Toujours dans le cadre d'action de CESP et dans le domaine :

Agriculture, forêt et zones humides

Catégorie d'appartenance :

Institutions étatiques et leurs représentants

Fonctions statutaires :

Communication/éducation/sensibilisation/participation

Rôle (tel qu'indiqué dans son organigramme) :

Élaboration/mise en œuvre/évaluation

Reconnaissance par les acteurs

cibles de l'action de CESP :

Faible

Ressources pouvant être mises à dispo

d'action CESP :
Financières/matérielles/immatérielles

(Humain = personnels ; Financier ;
Matériel = salles, outils... ; Immatériel =
savoirs, données...)

Mode d'action en matière de CESP :

Production & diffusion / valorisation / animation / éducation & transfert

Qui ?
Identité

Acteur (structure, pas individu)

AFB

Quand et où ?
Interactions

Pourquoi ?
Intentionnalité

Comment ?
Marge de manœuvre

Contacts avec cible :

- Entourer :
- Réguliers
 - Ponctuels
 - Inexistants

Échelle territoriale :

- Entourer :
- Locale
 - Départementale
 - Régionale
 - Bassin hydrographique
 - Nationale
 - UE et Internationale

Volonté à agir :

- Entourer :
- Actif
 - Passif (en attente, pour information, etc.)
 - Non défini

Motivation à agir :

- Entourer (plusieurs choix possibles) :
- Civique (intérêt général, réglementation, bien commun, etc.) - exemple : ONGs
 - Historique (transmission familiale, patrimoniale, etc.) - exemple : agriculteurs
 - Honorifique (image renvoyée) - exemple : Élus
 - Matérialiste (gain économique) - exemple : Entreprises
 - Intellectuel (savoir, connaître, etc.) - exemple : Universités
 - Personnel (le beau, le juste, etc.) - exemple : citoyens

Étape 3 : Déduire l'intérêt et le pouvoir de l'acteur

1. Traduire la fiche acteur dans les colonnes grises du tableau en indiquant l'importance de la contribution de chaque caractère pour l'intérêt, le pouvoir et la légitimité de la structure (Légende : « / » = ne s'applique pas ; « + » à « +++ » = importance de la contribution).
2. Attribuer en fonction de ces contributions une notation allant de faible à fort pour ses intérêt, pouvoir et légitimité à agir en matière de CESP auprès de l'acteur cible.

Structure		Identités	Marges de manœuvre	Intentionnalités	Interactions	Quotation attribuée (Faible/Moyen /Fort)
Action en matière de CESP auprès de l'acteur cible	Intérêt					
	Pouvoir (capacité d'action)					
	Légitimité					

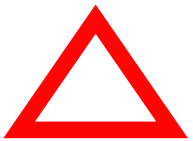
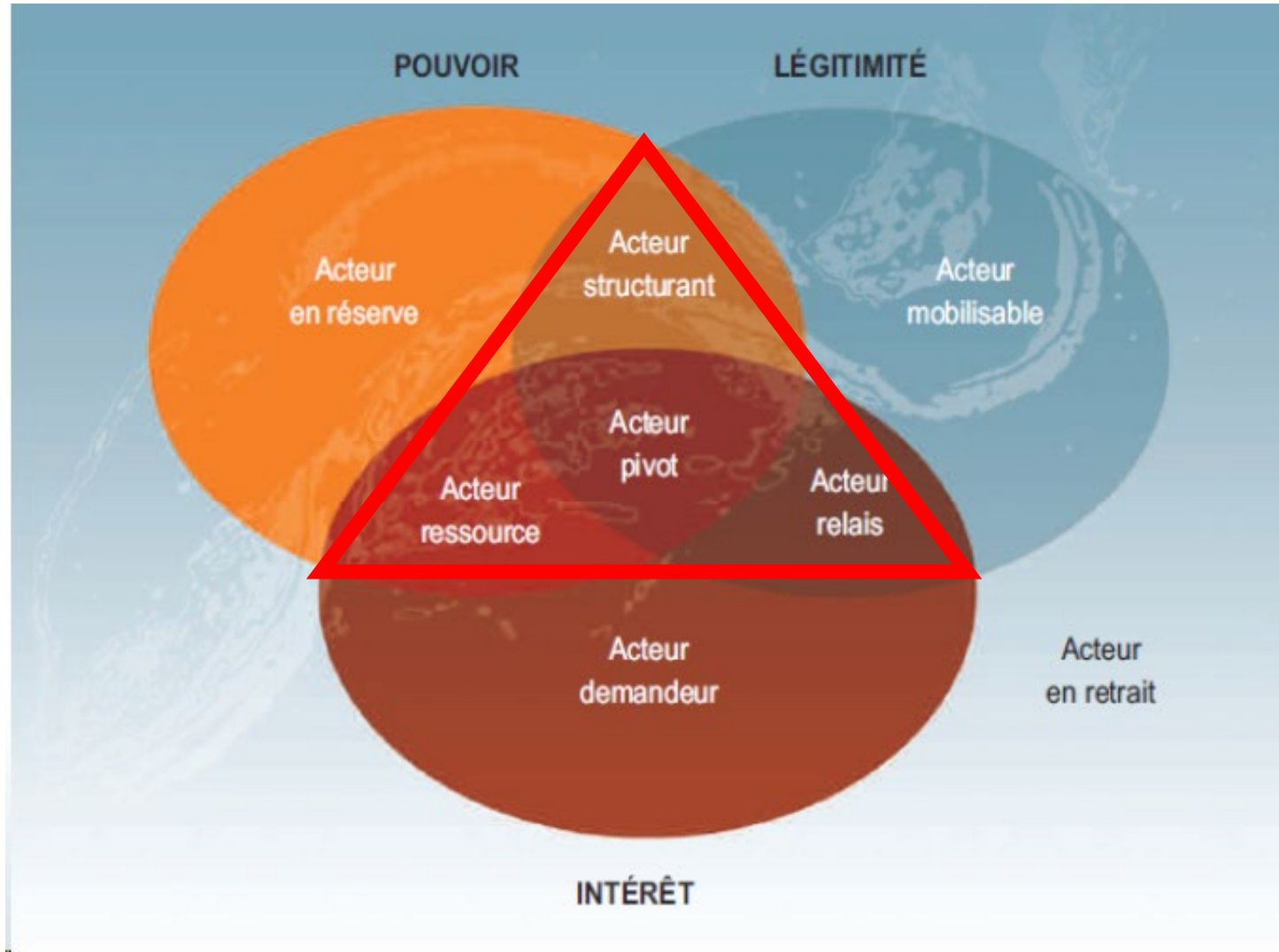
Étape 3 : Déduire l'intérêt et le pouvoir de l'acteur - Exemple de l'AFB

1. Traduire la fiche acteur dans les colonnes grises du tableau en indiquant l'importance de la contribution de chaque caractère pour l'intérêt, le pouvoir et la légitimité de la structure (Légende : « / » = ne s'applique pas ; « + » à « +++ » = importance de la contribution).
2. Attribuer en fonction de ces contributions une notation allant de faible à fort pour ses intérêt, pouvoir et légitimité à agir en matière de CESP auprès de l'acteur cible.

Structure		Identités	Marges de manœuvre	Intentionnalités	Interactions	Quotation attribuée (Faible/Moyen /Fort)
Action en matière de CESP auprès de l'acteur cible	Intérêt	+	+++	+++	+++	Fort
	Pouvoir (capacité d'action)	+	+++	+++	+	Moyen
	Légitimité	+	/	+	+	Faible

Étape 4 : Classer l'acteur dans la typologie des acteurs

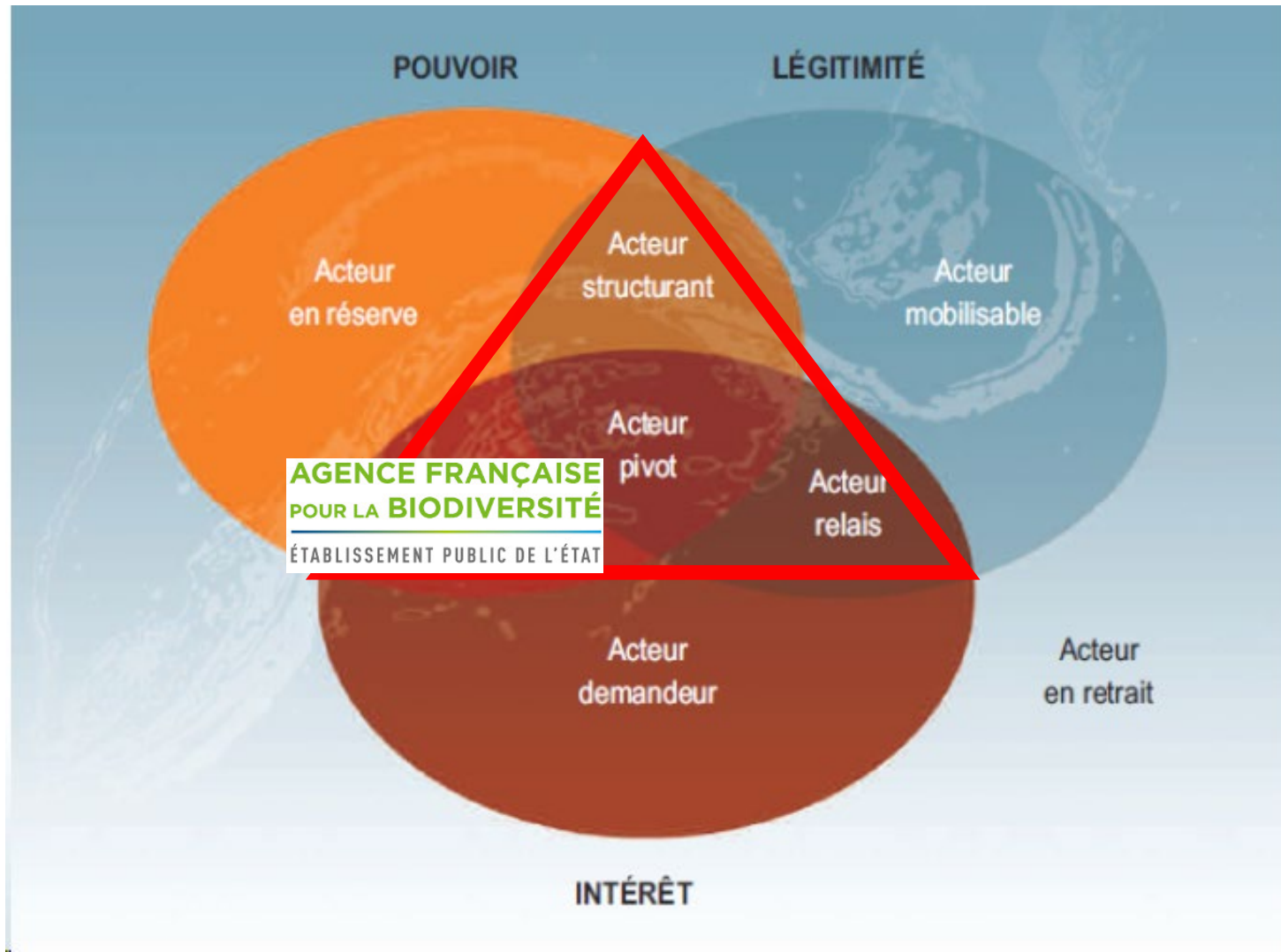
Le placer à l'intersection de ces attributs « Fort » ou « Moyens » pour déterminer le type d'acteur dont il s'agit.



En rouge, le « triangle vertueux ».

Étape 4 : Classer l'acteur dans la typologie des acteurs- Exemple de l'AFB

Le placer à l'intersection de ces attributs « Fort » ou « Moyens » pour déterminer le type d'acteur dont il s'agit.



En rouge, le « triangle vertueux ».

Étape 5 : Continuer jusqu'à constituer un « triangle vertueux »

« Triangle vertueux » complet, pour garantir une organisation efficace et qui se maintient dans le temps :

- 1 Acteur pivot
- 1 Acteur structurant
- 2-3 acteurs ressources
- 2-3 acteurs relais

