

Identification des Milieux Humides alluviaux et riverains des étendues d'eau¹ d'intérêt patrimonial ou potentiellement d'intérêt patrimonial

Geneviève Barnaud, Guillaume Gayet



MUSÉUM
NATIONAL D'HISTOIRE NATURELLE

¹ sensu Smith et al. 1995

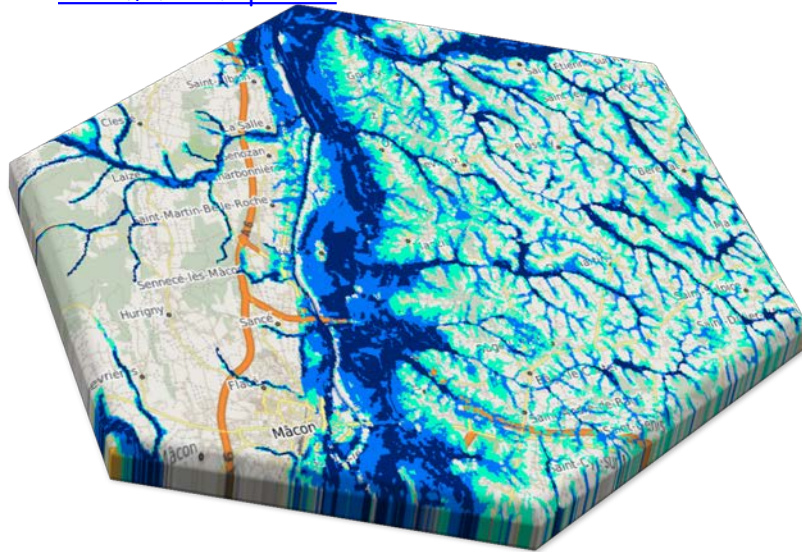
Hypothèse :

Il y a plus de données que couramment évoqué sur les MH.

→ Réfléchir à capitaliser et analyser ces informations dans un objectif de protection et de conservation des MH.

Informations disponibles à potentiellement exploiter :

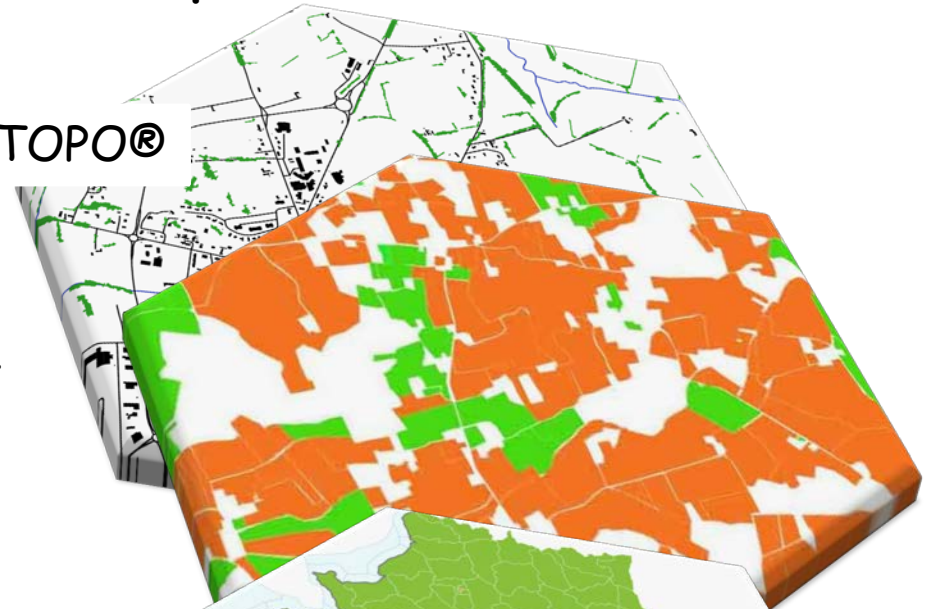
Milieux potentiellement humides <http://geowww.agrocampus-ouest.fr/web/?p=1538>



Inventaires zones humides



BD TOPO®



RPG

Répartition espèces indicatrices MH



Espaces protégés et inventoriés

+ autres sources d'infos nat.

Attendus :

1 Identification des MH d'intérêt patrimonial ou potentiellement d'intérêt patrimonial non protégés.

Enjeu de protection-conservation, de détermination des priorités d'action (hotspot biodiversité) selon différents niveaux (départemental, régional, national, européen).

Connexion avec les projets existants - Mnhn:

Voir convention Mnhn - Onema 2016-2018 :

Diagnostic du positionnement des aires protégées et du réseau Natura 2000 par rapport aux enjeux de conservation de la biodiversité des milieux humides (aquatiques et zones humides)

Attendus :

2 Identification des MH avec des fonctions hydrologiques et/ou biogéochimiques efficaces ou potentiellement efficaces à l'échelle d'un territoire (par ex. SAGE pour la phase de test en vue d'une extension à large échelle) et qui ne sont pas d'intérêt patrimoniale.

Utilité pour les AE, les collectivités territoriales. Ces MH pourront servir par rapport à la définition, par exemple, de priorités pour distinguer les MH dégradés, à restaurer ou à créer, mais aussi de secteurs où placer des mesures AE de soutien au maintien des ZH .

Attendus :

3 Identification, à l'échelle d'un petit BV, des MH avec des fonctions hydrologiques et/ou biogéochimiques efficaces ou potentiellement efficaces utiles pour le traitement des pollutions diffuses

Savoir si les MH existants peuvent être valorisés en tant que « ZH traitement secondaire » d'eau polluée par des engrais et/ou pesticides.

Repérer les MH dégradés à restaurer :

pour optimiser le traitement des pollutions diffuses.

pour localiser judicieusement les mesures de compensation.

Merci de votre attention