

Valorisation de la viande bovine via la marque « Parc »

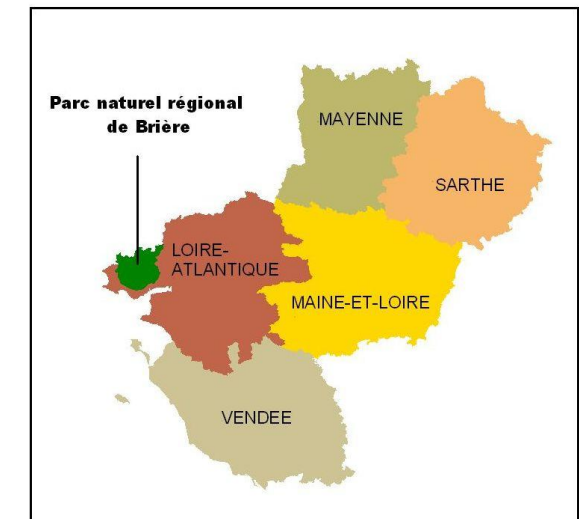


Myrtille le Motheux,
Chargée de mission économie durable, Parc naturel régional de Brière

Dominique Hemery
Président de l'association des éleveurs du Parc naturel régional de Brière



Contexte





Contexte

- Une activité d'élevage dominante
 - ❖ Élevage allaitant au cœur du marais
 - ❖ Elevage laitier avec atelier allaitant complémentaire sur les coteaux et plateaux bocagers

- Elevage de marais:
 - ❖ un milieu contraignant
 - ❖ un savoir-faire spécifique





Présentation de la démarche: le postulat de départ

- Une activité essentielle pour:
 - ❖ Entretien d'un espace sensible
 - ❖ Permettre l'ouverture des marais
- Une activité à valoriser:
 - ❖ Pas de tradition bouchère mais du potentiel
 - ❖ Un territoire avec une identité forte





Présentation de la démarche : les origines

- Une démarche collective animée par:
 - ❖ Le Syndicat mixte du Parc naturel régional de Brière
 - ❖ La Chambre d'agriculture de Loire-Atlantique
- Avec:
 - ❖ Un groupe d'éleveur
 - ❖ Un abatteur-transformateur: Vendée Loire Viande
 - ❖ Un négociant: SSB Garcion-Guichard
- Concrétisation en 2008 par la création de l'association des éleveurs du parc naturel régional de Brière.
 - ❖ Renforcement de l'intérêt économique de l'élevage
 - ❖ Plus-value commerciale par l'organisation d'une filière locale de commercialisation





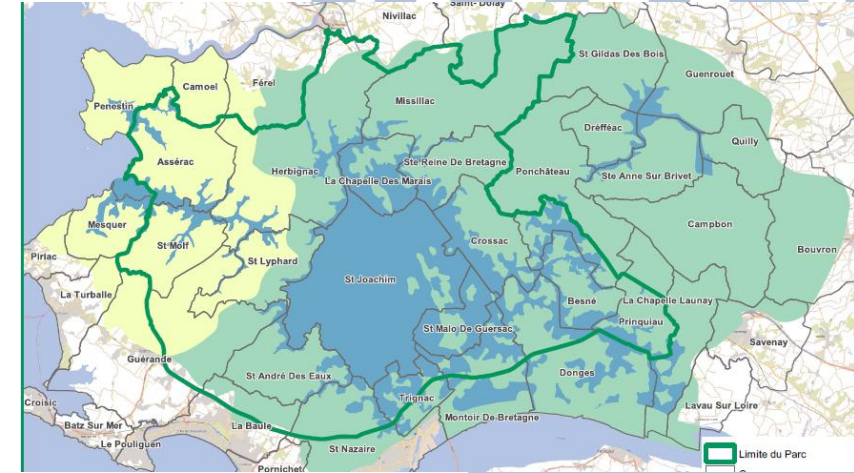
Présentation de la démarche: pourquoi la marque « parc »?





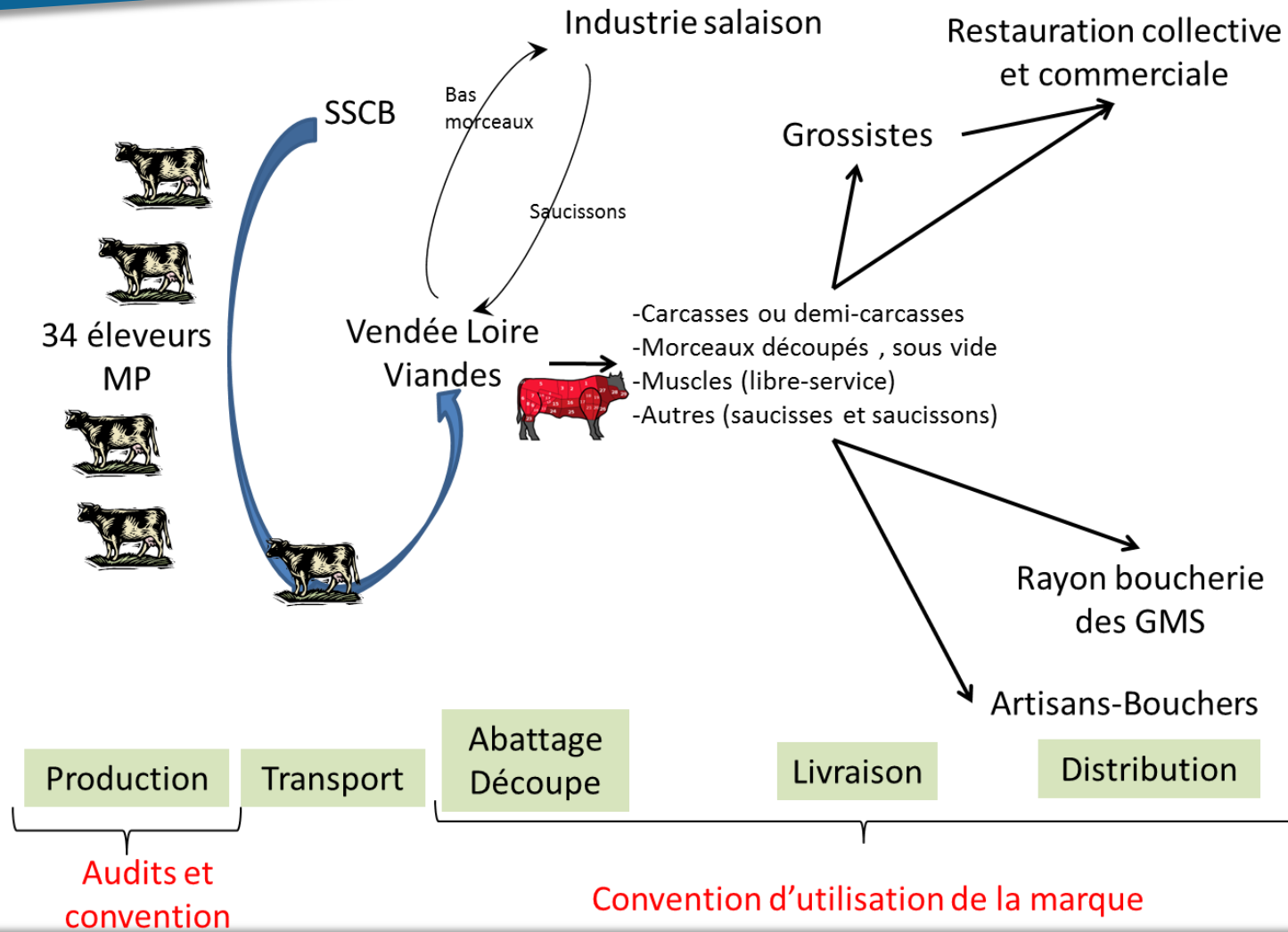
Présentation de la démarche: la charte

- Garantie d'une production locale de qualité
 - ❖ Zone géographique: siège et 85% de la SAU sur une commune adhérente au Parc
 - ❖ Races: viandes (ou croisées entre elles)
 - ❖ L'animal doit être né ou élevé sur le Parc avec 2/3 de sa vie sur le Parc
- Conditions d'élevage extensive
 - ❖ limitation de la pression des animaux sur les prairies et pâturages (1,4 UGB)
 - ❖ Ration de base produite sur le Parc, pas d'OGM
 - ❖ 8 mois au moins avant finition sur les pâturages du Parc
 - ❖ Limitation de la fertilisation





L'organisation de la filière



C
o
n
s
o
m
m
a
t
e
u
r
s





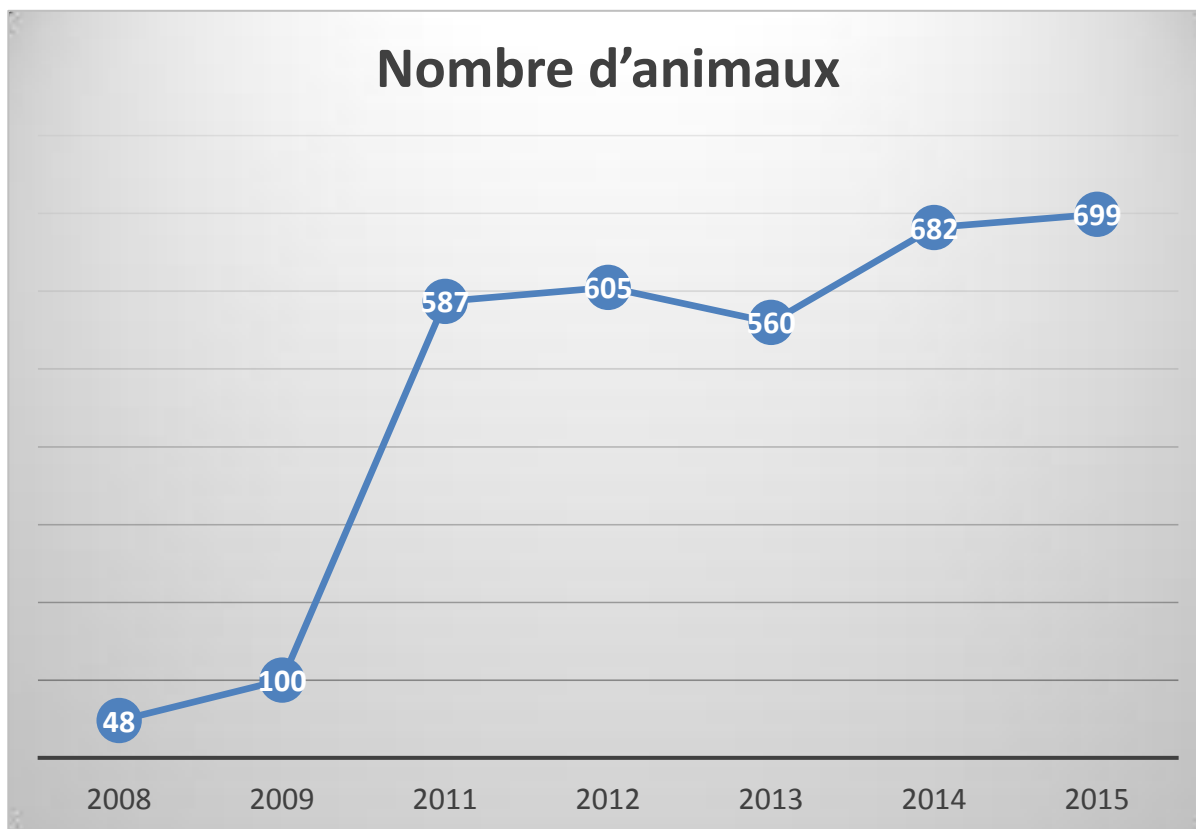
L'organisation de la filière

- A travers la vie de l'association : AG et CA
- Des animations
 - ❖ Une dizaine d'animations/actions de promotion par an organisées sur le territoire.
 - ❖ Système de cotisation valorisant l'implication des éleveurs.





Les résultats: un développement constant depuis 2008 qui tend à se stabiliser





Les résultats: une réelle plus-value malgré la crise

	2011	2012	2013	2014	2015
Prix moyen au kg	3,86 €	4,16 €	4,72 €	4,59 €	4,60 €
Chiffre d'affaires	898 640 €	972 265 €	1 042 296 €	1 233 181 €	1 303 303 €

- Plus value moyenne pour les éleveurs 10% (0,40 à 0,60 €/kg de carcasse) (lissage sur l'année)





Conclusion

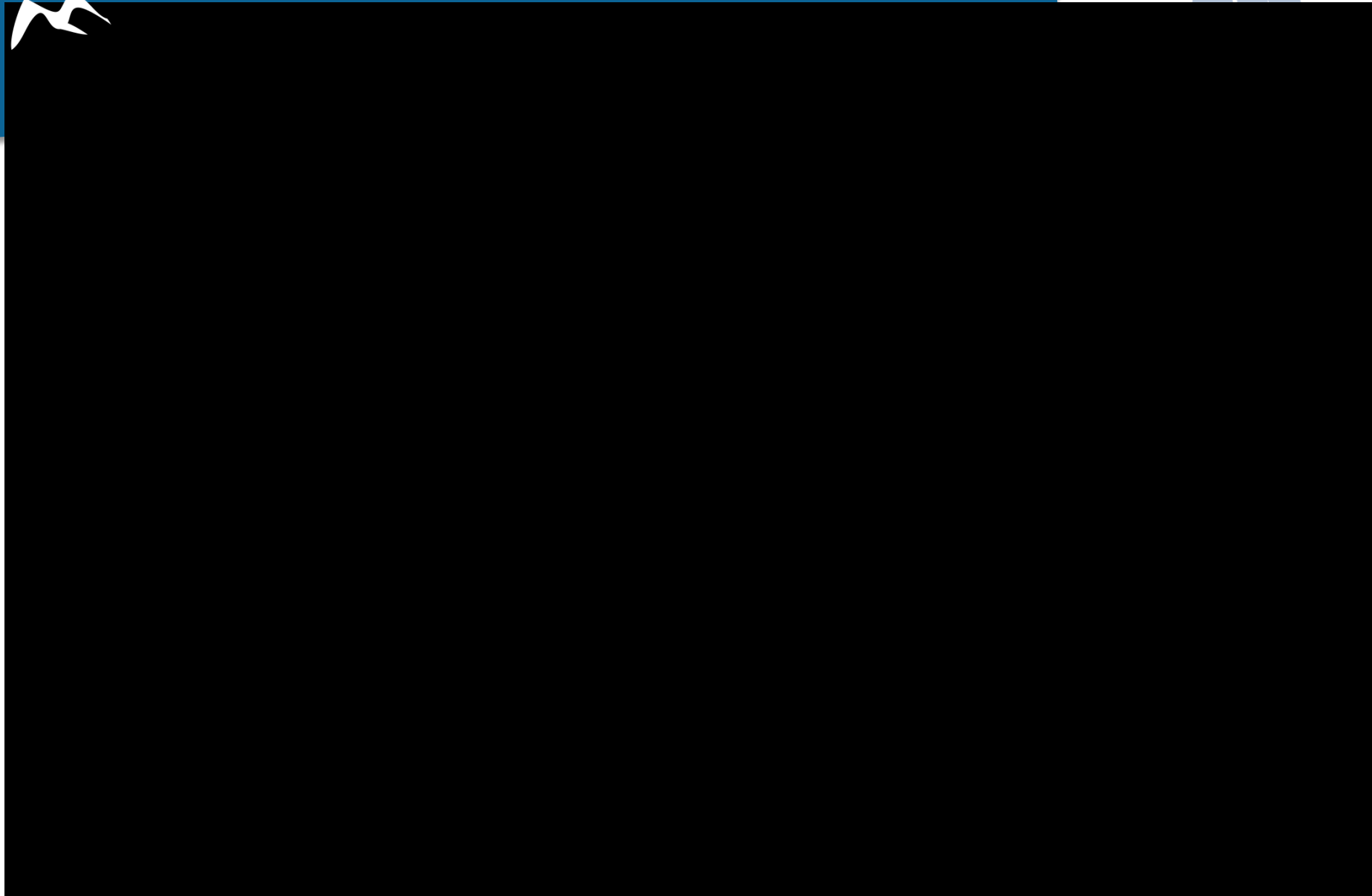
- **Leviers et freins au développement**

- ❖ Collaboration entre tous les acteurs et relation de confiance
- ❖ Demande forte du consommateur pour ce type de produit et image positive du territoire
- ❖ Equilibre matière délicat à atteindre => équilibre entre les débouchés

- **Perspectives**

- ❖ Atteinte d'une certaine stabilité du système
- ❖ Transmission ou reprise d'activités agricoles





Merci de votre attention



8^e Séminaire
Ramsar
France
2016
Pont-Audemer
19-20-21 octobre

