

Programme  
de réhabilitation  
fonctionnelle  
des tourbières  
du massif jurassien  
franc-comtois

LIFE+ 13 NAT/FR/000762

Life  
tourbières  
du Jura

9<sup>ème</sup> séminaire RAMSAR  
Bassin du Drugeon

Bénéficiaire coordinateur



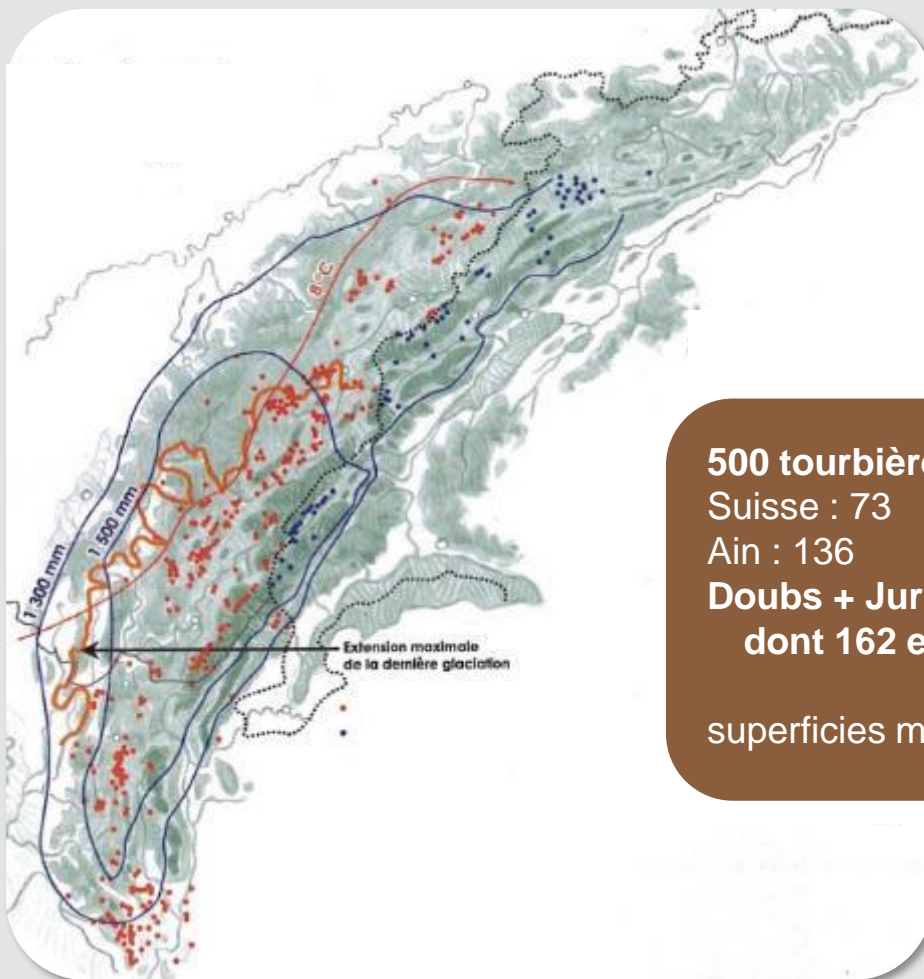
Bénéficiaires associés :



Avec le soutien financier de :

## Les tourbières jurassiennes

### Localisation et superficies :



**500 tourbières, représentant environ 5 500 ha :**

Suisse : 73

Ain : 136

**Doubs + Jura : 286 (2 900 ha),  
dont 162 en zone Natura 2000 (2 050 ha)**

superficies modérées (11 ha en moyenne)

## Les tourbières jurassiennes

Des bas-marais alcalins aux tourbières boisées

### Forte richesse en habitats d'intérêt européen

- Prairies à *Molinia* sur sols calcaires (6410)
- Mégaphorbiaies hygrophiles (6430)
- Tourbières hautes actives (7110\*)
- Tourbières hautes dégradées (7120)
- Tourbières de transition et tremblantes (7140)
- Dépressions du *Rhynchosporion* (7150)
- Tourbières basses alcalines (7230)
- Tourbières boisées (91D0\*)



## Les tourbières jurassiennes

**Forte richesse en espèces d'intérêt européen**

**-Plantes :** *Liparis loeselii*, *Saxifraga hirculus*,  
*Drepanocladus vernicosus*

**-Invertébrés :** *Leucorrhinia pectoralis*, *Lycaena helle*,  
*Lycaena dispar*, *Coenagrion mercuriale*,  
*Euphydryas aurinia*, *Maculinea teleius*,  
*Maculinea nausithous*, *Vertigo geyeri*

+ *Coenonympha tullia*, *Boloria aquilonaris*,  
*Lycopodium inundatum*, *Gallinago gallinago*,  
etc.



## Les tourbières jurassiennes

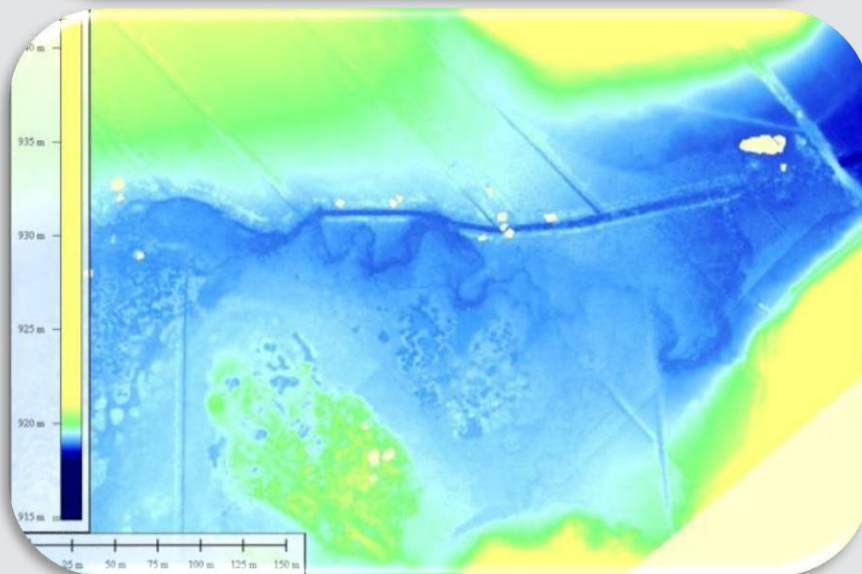
### Atteintes et menaces

Extraction de tourbe

Drainage

Rectification de cours d'eau

+ Plantation, remblaiement, dépôt de déchets, etc.



# Pourquoi un LIFE Tourbières du Jura ?



**Atteintes et menaces**  
Extraction de tourbe  
Drainage  
Rectification de cours d'eau  
+ Plantation, remblaiement, dépôt de déchets, etc.



**Assèchement + Eutrophisation**



**Production de tourbe ↘**



Baisse capacité de stockage et épuration  
Emissions de carbone  
Détérioration des archives paléoenvironnementales  
Banalisation du paysage.



**Perte de ≈30 % des surfaces de tourbières dans le Jura français (90 % en Suisse)**



**Enjeu:** Restauration du fonctionnement hydrologique des tourbières  
Demande importante des gestionnaires locaux

**Constat :** inadéquation entre moyens financiers « classiques » mobilisables et l'ampleur des travaux de restauration nécessaires

- montage d'un projet LIFE+
- Axé sur la réhabilitation fonctionnelle (cohérence thématique)
- Zone géographique : tourbières du massif jurassien dans le Doubs et le Jura (cohérence typologique et biogéographique)
- Durée = 6 ans

**URGENCE À RESTAURER !**



**Nom :** LIFE TOURBIERES DU JURA  
**Durée :** 6 ans ( de juin 2014 à novembre 2020)  
**Budget total :** 8 051 163 €  
**Localisation :** massif jurassien franc-comtois  
**Bénéficiaire coordinateur :**

Conservatoire d'espaces naturels de Franche-Comté  
**Bénéficiaires associés :** Syndicat mixte des milieux aquatiques du Haut-Doubs, Parc naturel régional du Haut-Jura, Association des amis de la Réserve naturelle du lac de Remoray, Syndicat mixte d'aménagement du Dessoubre et de valorisation du bassin versant et DREAL Franche-Comté  
**Partenaires financiers :** Union européenne, Agence de l'eau Rhône Méditerranée Corse, Conseil régional de Franche-Comté, Départements du Doubs et du Jura



**60 tourbières à réhabiliter**  
 sur 16 sites Natura 2000  
 et 1 site RAMSAR



- 600 ha réhabilités
- 1/4 des tourbières du massif jurassien en Franche-Comté verront leur fonctionnement amélioré.
- 6 structures impliquées
- 40 communes concernées





Budget total du programme	Budget prévisionnel pour le Bassin du Dugeon
8 051 000 € dont 4 768 000 € d'actions de restauration	2 900 000 € dont 1 940 000 € d'actions de restauration

Actions du programme	Objectifs totaux du programme	Objectifs prévisionnels sur le Bassin du Dugeon
Neutralisation de drain	16 km	6 km
Reméandrement de cours d'eau	12 km	6,5 km
Réhabilitation de fosses d'extraction de tourbe	26 ha	1,4 ha
Travaux de réouverture	58 ha	15,5 ha

A ces différents chiffres s'ajoutent les résultats du 1<sup>er</sup> programme Life de « Sauvegarde de la richesse biologique du bassin du Dugeon (1993 à 1997) (3,5 km de cours d'eau reméandré et 400 ha de tourbières ayant fait l'objet d'une opération de gestion, etc.)



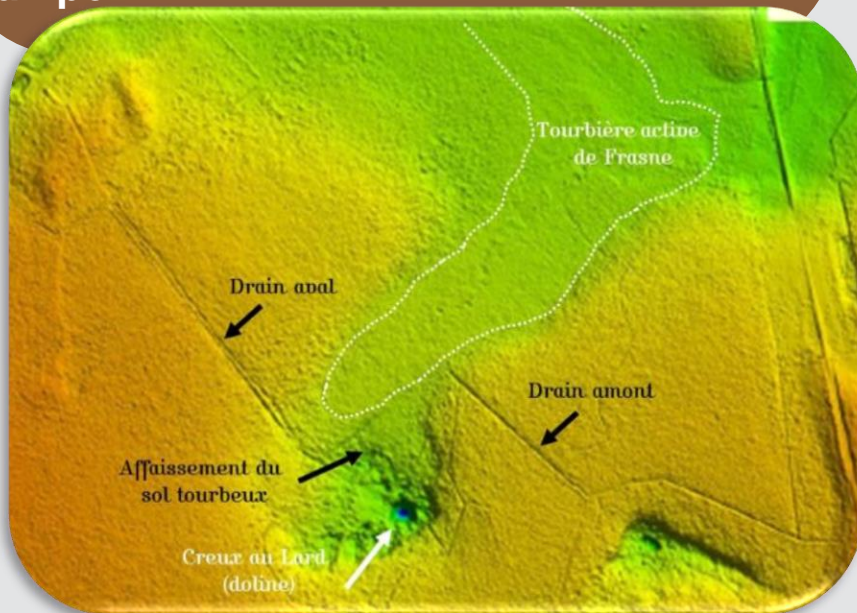
## L'objectif

Remouiller le marais de transition affecté par le drainage et l'affaissement topographique

## Les travaux

- Réouverture de 3,4 ha en préalable des travaux
- Neutralisation de 762 m de drains
- Création d'une digue de 90 m permettant de renvoyer l'eau vers la tourbière active  
→ Impact attendu sur 15 à 20 ha par effet tampon

## Restauration hydrologique de la tourbière du Forbonnet - Frasne (25)



**Après 10 mois**

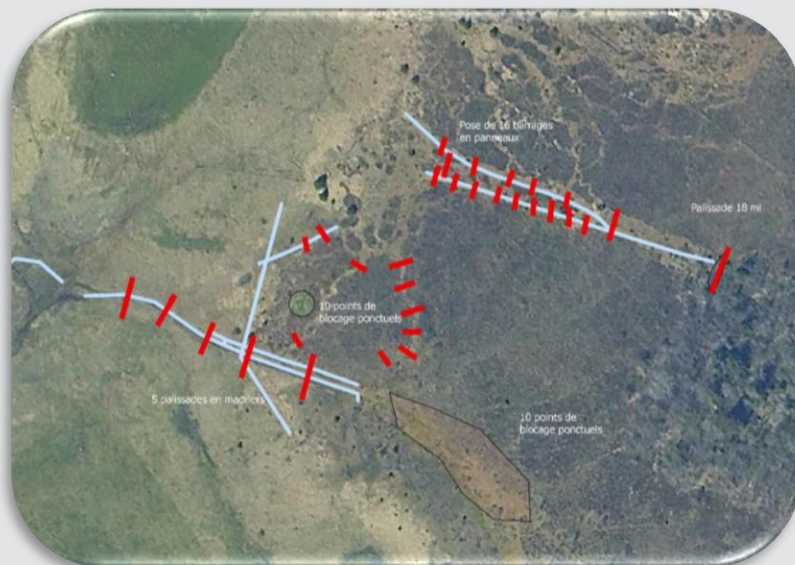


**Après 4 mois**





## Restauration du marais de Gû - Frasne (25)



### Les objectifs

Ralentir, voire stopper le flux d'eau dans les fossés de drainage, pour favoriser la dynamique de turbification et le stockage d'eau notamment en période de basses eaux.

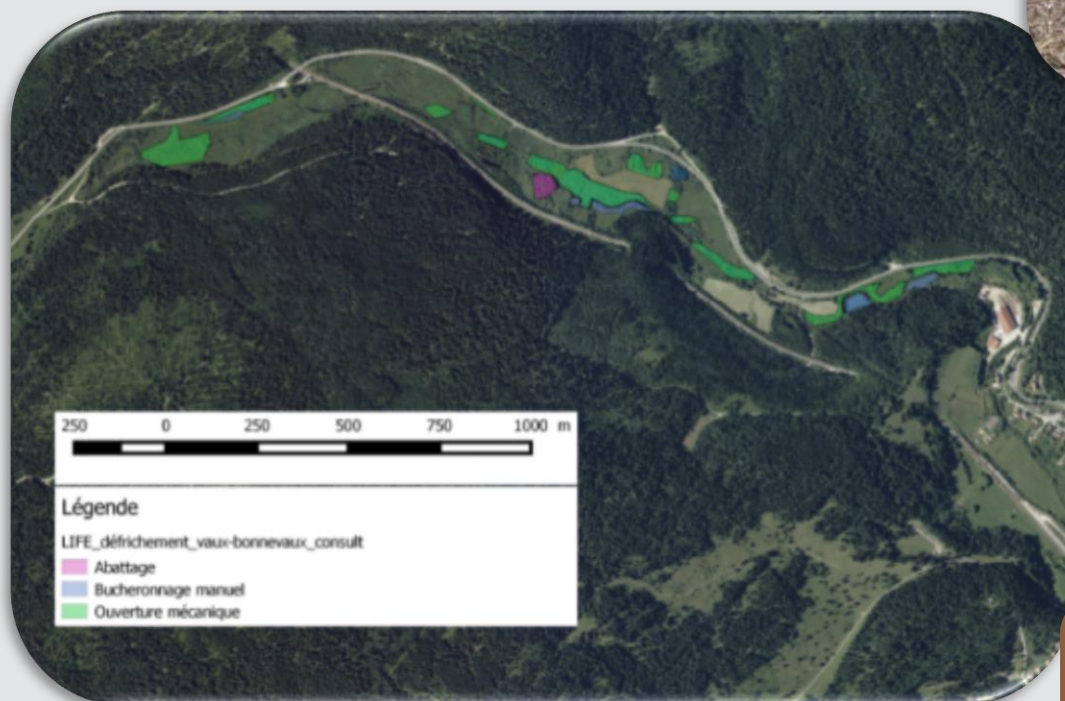
### Les travaux

- Travaux de réouverture impactant 14,4 ha en préalable des travaux
- Neutralisation de 942 m de drains impactant 3,3 ha de tourbière





## Réouverture d'une saulaie en bordure de cours d'eau et de marais Bonnevaux (25)



### Les travaux

- Réouverture mécanique de 5,8 ha de ligneux (coupe, broyage, exportation)
- Petit bucheronnage manuel sur 0,5 ha



**Reméandrement du Gouterot sur 500 m et restauration d'une passe à poissons – Bannans (25)**

**Neutralisation de 1 600 m de fossés à la Grande Seigne – Houtaud et Granges -Narboz (25)**

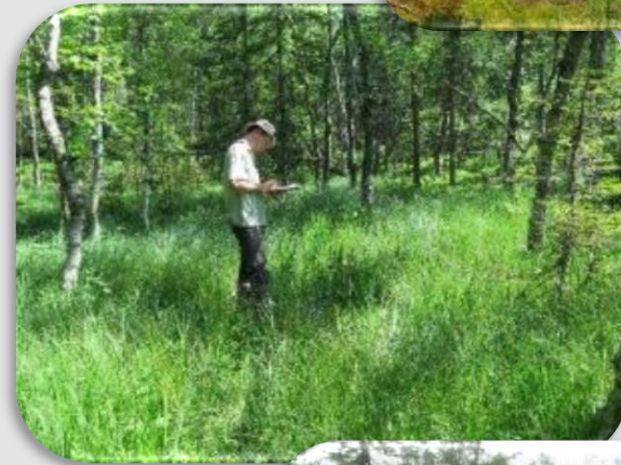


**Reméandrement du Drugeon le long de la digue du Lac de Bouverans – Bouverans et Bonnevaux (25)**

## D1. Suivi des actions de restauration avant/après travaux

### D1a. Suivi des indicateurs abiotiques

- Suivi / surveillance des ouvrages;
- Suivi piézométrique;
- Régime thermique des cours d'eau, qualité de l'eau;



### D1b. Suivi des indicateurs biotiques

- Suivi des espèces indicatrices et patrimoniales (flore, Rhopalocères, Odonates, Syrphes);
- Suivi d'espèces sous PNA et de végétation (en lien avec la CBNFC);
- Cartographie d'habitats;
- Hydrobiologie ;

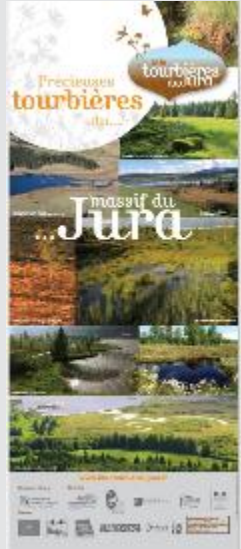




**Cheminement rustique à Frasne (25)**



**Ponton de la tourbière active de Frasne (25)**



**Exposition**



**Film de 24 min**



**Sac à dos pédagogique**

**Formation des animateurs natures**



**Animations Grand Public et scolaires**



## Objectif des programme Life :

contribuer à la mise en œuvre, l'actualisation et au développement de la politique et du droit communautaires en matière d'environnement.

## LIFE + Nature :

*Projets de 'bonnes pratiques' ou de démonstration pour la réalisation des objectifs de la Directive 'Oiseaux' et/ou de la directive 'Habitats dans le réseau des sites Natura 2000*

**Basses Vallées Angevines :** Life + « Rôle des genêts »



**Camargue :** Life + Envoll, Life + MC Salt, Life + Chiro Med, Life Butor, Life Promesse

**Etang de Biguglia :** Life Etang de Biguglia - Oxyura leucocephala's reintroduction on Biguglia's pond



**Etangs palavasiens ; Petite Camargue ; Etangs de la Narbonnaise :** Life Lag Nature

Life+ ENVOLL

**Golfe du Morbihan :** Life « Maintien de la biodiversité littorale sur le site Gâvres – Quiberon, Life îlots marins de Bretagne, Life Oiseaux d'eau, Life Maintbiodiv - Preservation of the coast biodiversity on the Gâvres-Quiberon, Life Acrocephalus Bretagne - Conservation of the Aquatic Warbler in Brittany



**Lac du Bourget, marais de Chautagne :** Life Bourget - Lake of Bourget, Life Apron - Strategy of conservation of Apron



apron

**Apron, espèce menacée d'extinction**

Préservez nos rivières pour sauver l'apron

Programme  
de réhabilitation  
fonctionnelle  
des tourbières  
du massif jurassien  
franc-comtois

LIFE+ 13 NAT/FR/000762

Life  
tourbières  
du Jura

Merci de votre attention

Bénéficiaire coordinateur



Bénéficiaires associés :



Avec le soutien financier de :