

Séminaire Ramsar 2017 - Labergement Sainte-Marie

# Eviter plutôt que réduire et compenser

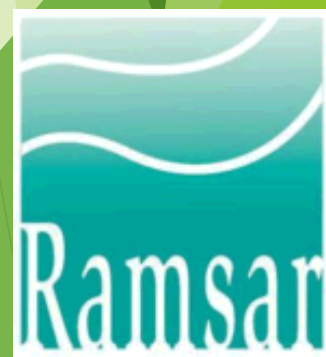
Inventaire des milieux humides de la Communauté de Communes du Val de Morteau



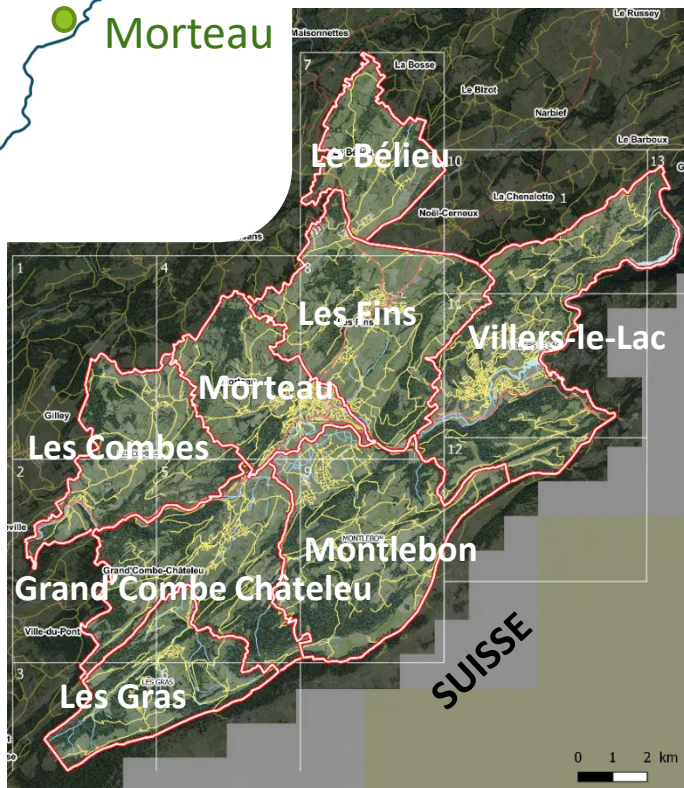
Photo: CCVM

Communauté de Communes du Val de Morteau (CCVM)

Syndicat mixte des Milieux Aquatiques du Haut-Doubs (SMAAHD)



# Communauté de Communes du Val de Morteau



## ❖ Des enjeux d'aménagement urbain importants:

- 8 communes
- 20710 habitants
- Croissance démographique forte
- Un lien privilégié avec la Suisse

## ❖ Une réflexion commune:

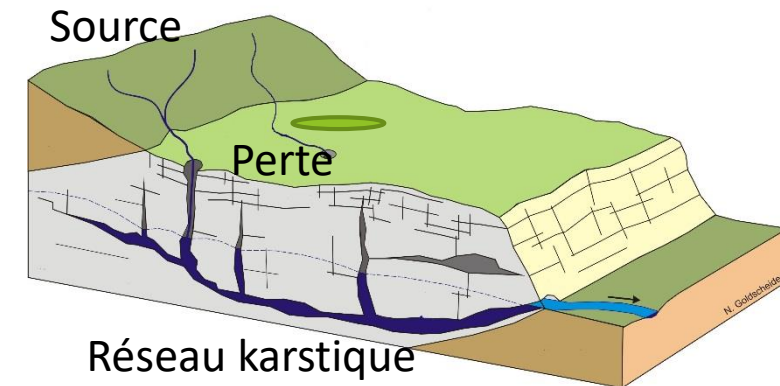
- SCOT
- PLU

## ❖ Des enjeux environnementaux d'importance:

- Préservation de la biodiversité:  
nombreux ruisseaux, marais et tourbière



- Préservation de la ressource en eau



### À mettre en lien avec:

- Une activité agricole et forestière forte:

Comté & sylviculture

- Une industrie traditionnelle active:

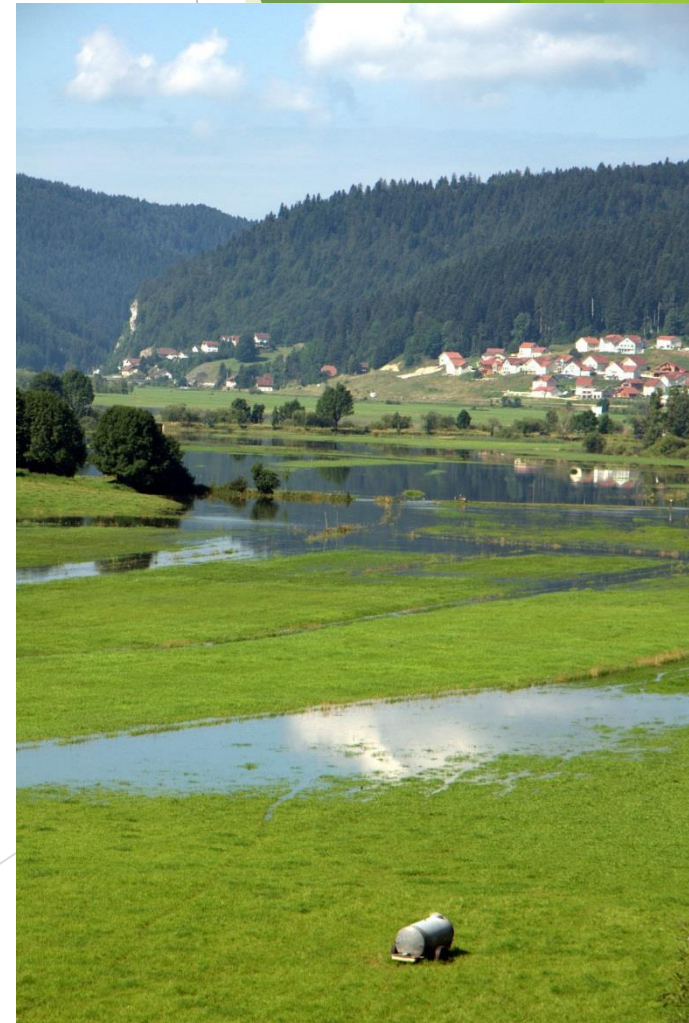
Microtechnique, horlogerie, scierie

## ❖ Un engagement institutionnel fort :

- Positionnement du Département du Doubs en faveur des milieux humides / Accompagnement financier de l'Agence de l'Eau
- Engagement dans le cadre du SAGE
- Poste de vice-président de la CCVM en charge des milieux humides
- Convention de déversement avec les fromageries / Opération Limitox
- Réflexion autour d'un EPAGE

➔ Volonté de la CCVM de réaliser cet inventaire, par convention avec le SMMMAHD, pour:

- ▶ *préserver, réhabiliter et restaurer les milieux humides*
- ▶ *mieux orienter l'aménagement de son territoire*
- ▶ *éviter d'être en infraction*

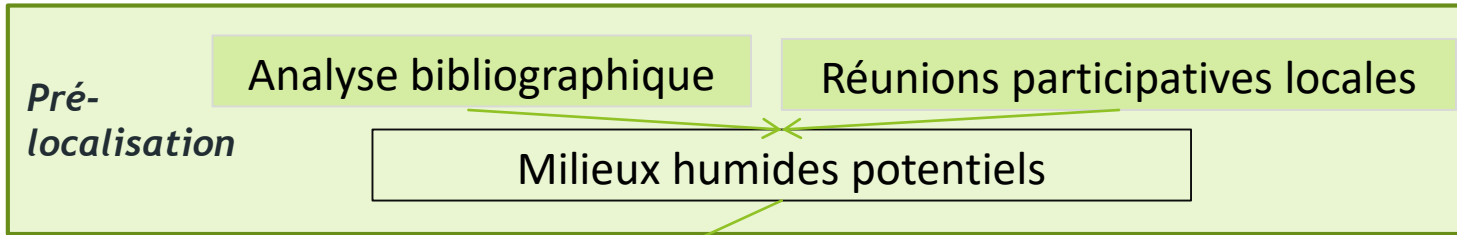


# Inventaire des milieux humides de la CCVM

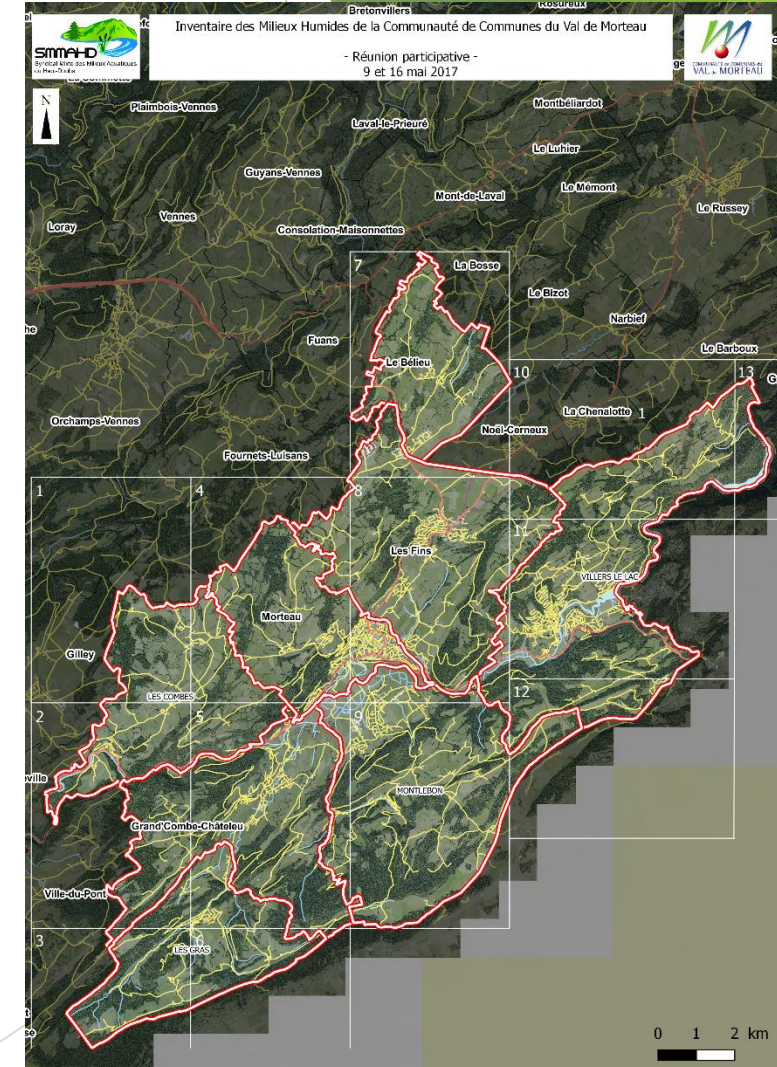
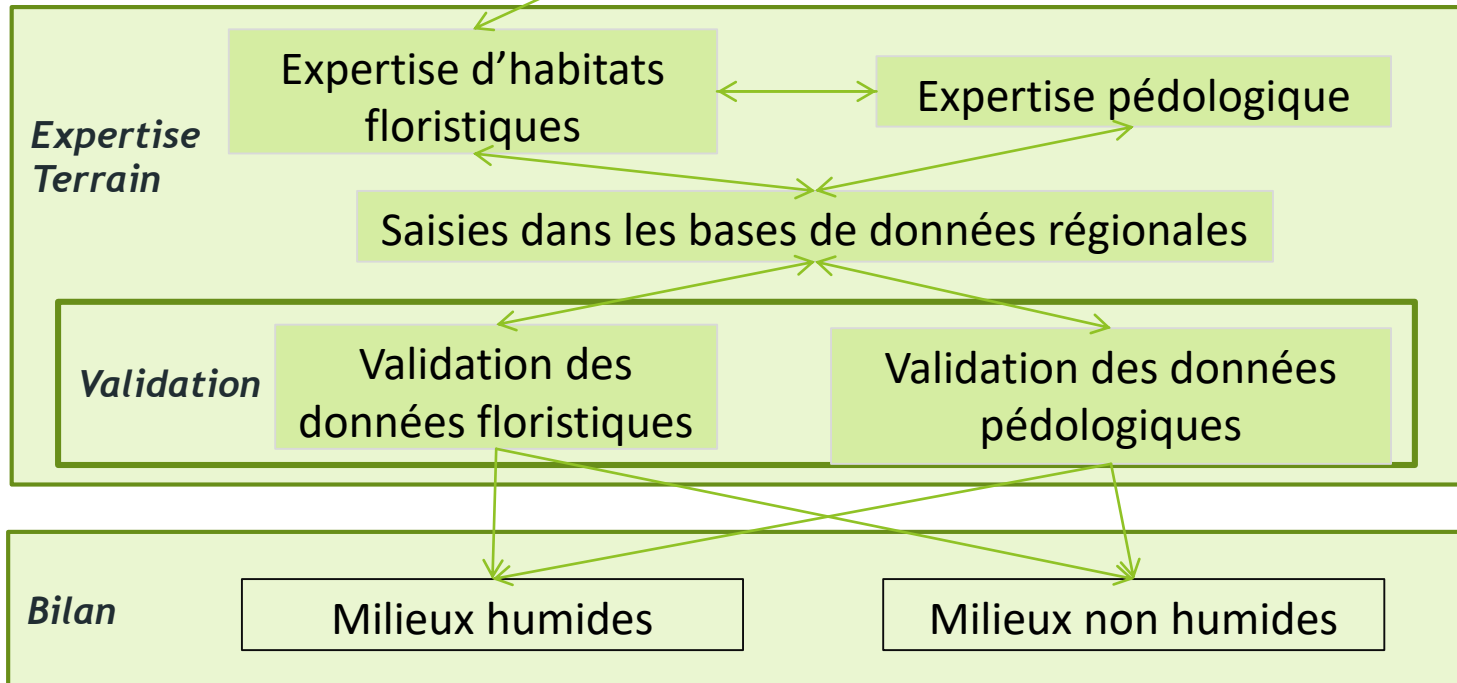
Maitre d'ouvrage: CCVM

Animation, suivi et assistance à maitrise d'ouvrage: SMMMAHD

Phase I



Phase II



## ❖ Phase 1: Pré-localisation

### ▶ Données bibliographiques:

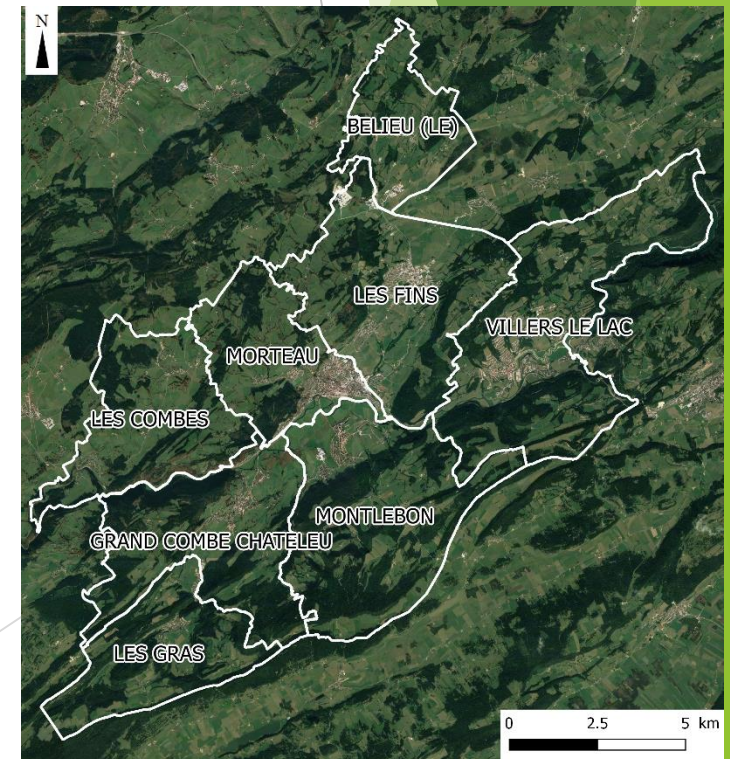
DREAL, BRGM, CG25, CEN-FC, CBN-ORI, Communes

### ▶ Données cartographiques:

Cartes géologiques, pédologiques, topographiques;  
Orthophotos, MNT 5 et 1m

### ▶ Mettre à profit les connaissances des acteurs locaux:

Elus, agriculteurs, forestiers, fédérations de pêche et de  
chasse, associations ...



Identification des milieux humides potentiels

## ❖ Phase 2: Inventaire flore et sol

➡ Vérifier l'existence et la nature exacte des milieux potentiellement humides

▶ Analyse floristique

Si le caractère végétation n'est pas validé:

▶ Analyse pédologique (sols)

Relevé pédologique

Diagnostic basé sur la couleur, la texture, taches d'oxydo-réduction, présence de calcaire

L'objectif est de déterminer la durée de l'ennoyage et la profondeur d'apparition de la nappe = hydromorphie du sol

➡ Validation ou non des milieux humides potentiels

➡ Diffusion des données

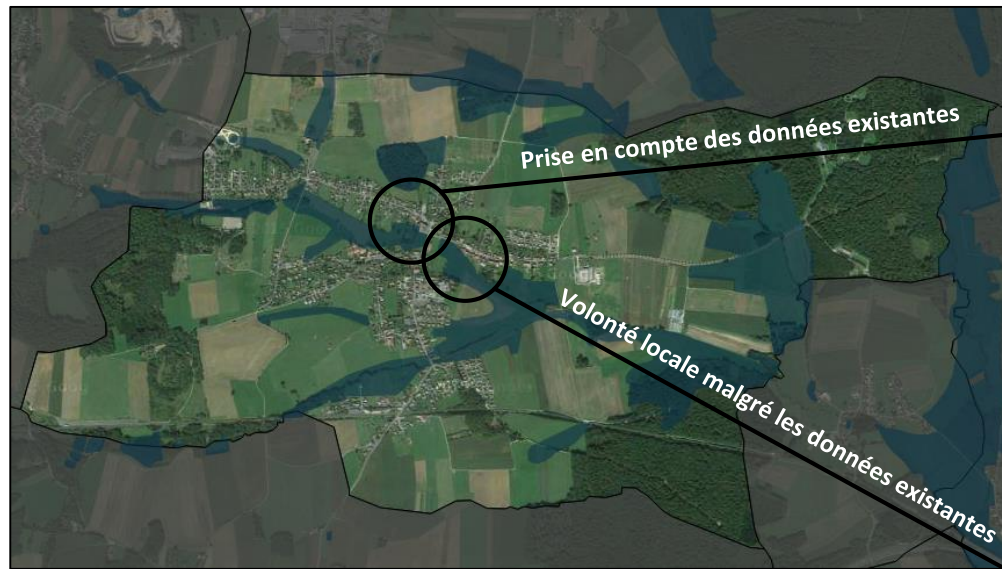



# Merci de votre attention






# Intégration dans les documents d'urbanisme



 Enveloppe de Milieux humides

 Parcelle avec volonté d'urbanisation

**Expertise complémentaire nécessaire lors de l'élaboration du PLU**

 Délimitation réglementaire de Zones humides dans les parcelles Au

**Mise en œuvre de la séquence Eviter – réduire - compenser**

# 2.1 - Introduction : Point sémantique

## ZONES HUMIDES

- ▶ Définition selon des critères réglementaires
- ▶ Arrêté du 24 juin 2008 précisant les critères de définition et de délimitation des zones humides, modifié en octobre 2009
  - ▶ Objectif : Délimitation précise des zones humides
  - ▶ Utilisé pour :
    - ▶ rédiger un arrêté de délimitation officielle des zones humides en cas de conflit localisé
    - ▶ justifier la présence ou l'absence de zone humide à un endroit donné dans le cadre d'aménagement et sur les zones à urbaniser

## MILIEUX HUMIDES

- ▶ Définition écologique et hydrologique
- ▶ Méthodologies d'inventaires scientifiques des milieux humides
  - ▶ Objectif : Inventaires sur de vastes territoires
  - ▶ Zonages d'alerte
  - ▶ Utilisés pour :
    - ▶ Réaliser des cartographies
    - ▶ Rédiger les documents d'urbanisme
    - ▶ Définir des stratégies d'actions

